



**Gemeindeversammlung
8. Dezember 2022**

Budget 2023

A wooden alphabet board with colorful 3D letters (A, B, C, D, E, F, G, H, I, J, K, L, M, N, O, P, Q, R, S, T, U, V, W, X, Y, Z) arranged on it. A yellow rectangular box is overlaid in the center, containing the text "Vielen Dank!".

Vielen Dank !


Traktanden

1. Protokoll der VSG-Gemeindeversammlung vom 9. Juni 2022
2. Neugestaltung Lichthof und Brandschutzmassnahmen Schulanlage Hoffnungsgut
3. Budget 2023 und Steuerfuss 90%
4. Mitteilungen
5. Allgemeine Umfrage

A blurred background image of a classroom. In the foreground, the back of a child's head with long brown hair is visible. In the middle ground, several other children are seen from behind, with their hands raised in the air, suggesting an active learning environment. The background shows a white wall with some posters or notices.

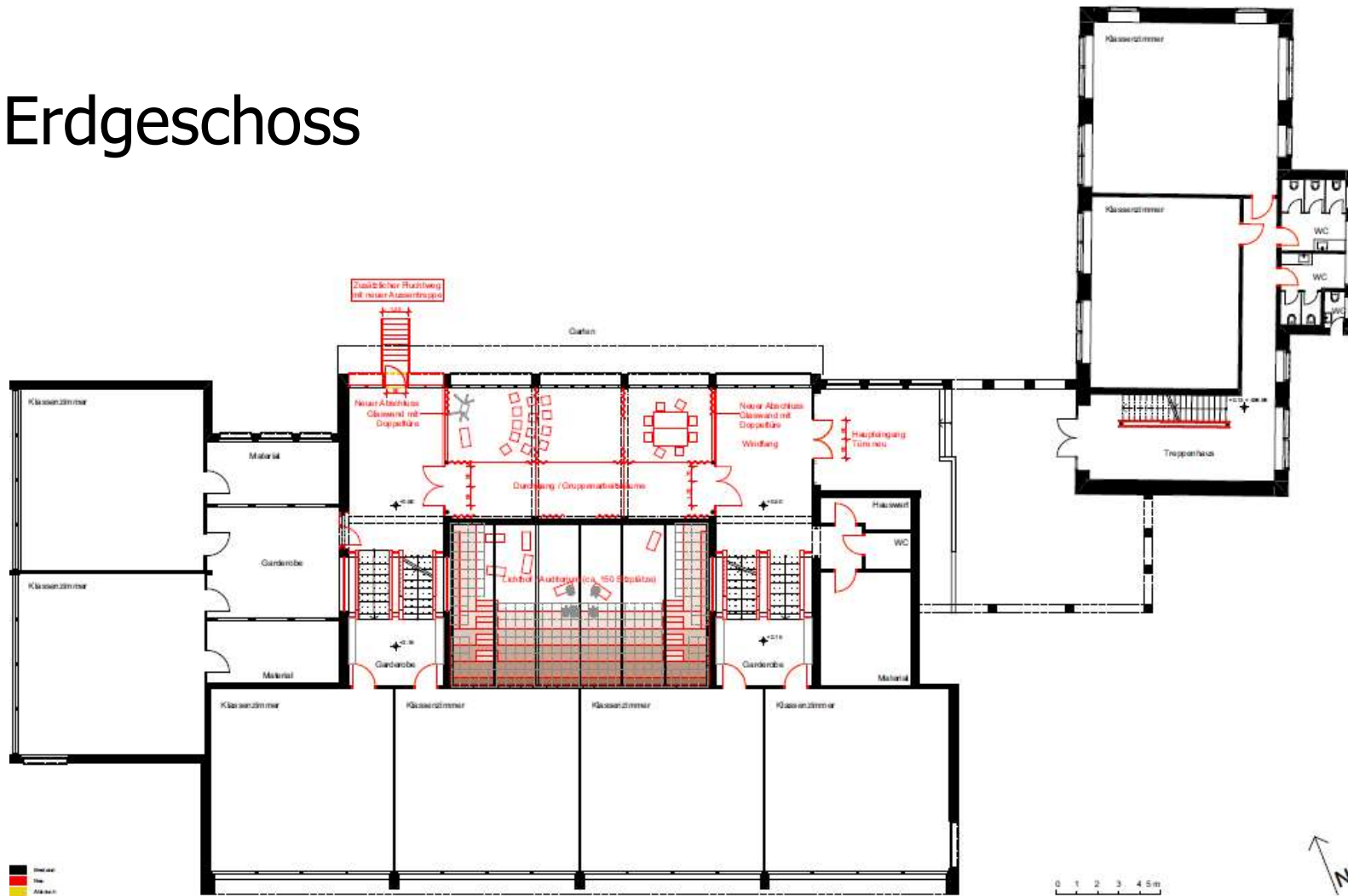
Antrag der Schulbehörde

Genehmigung des Protokolls
vom 9. Juni 2022

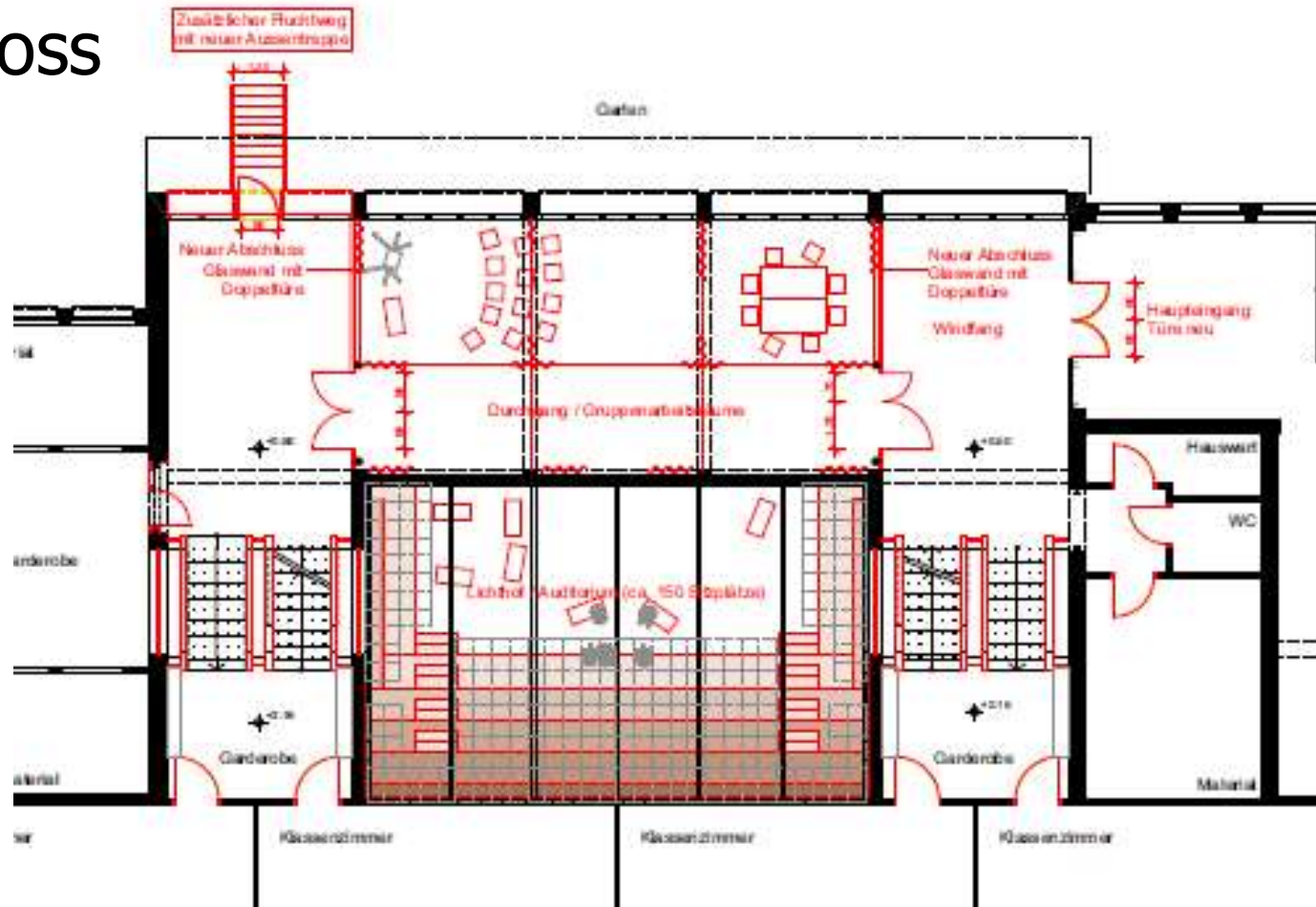
A photograph of a classroom where several students are seated at desks, working on their assignments. In the foreground, two girls are looking at an open book. A yellow text box is overlaid on the center of the image.

Neugestaltung Lichthof und
Brandschutzmassnahmen
Schulanlage Hoffnungsgut

Erdgeschoss

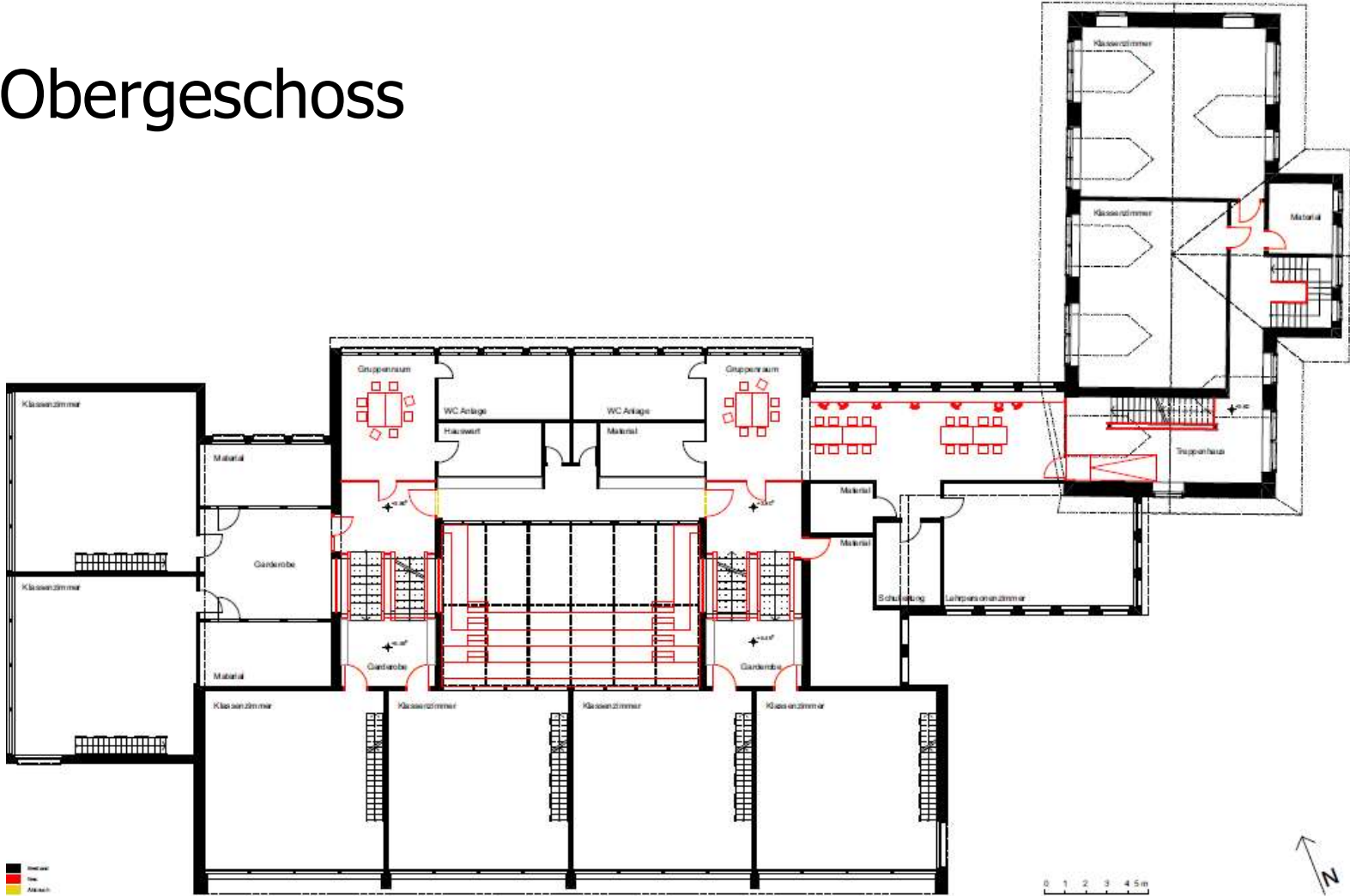


Erdgeschoss

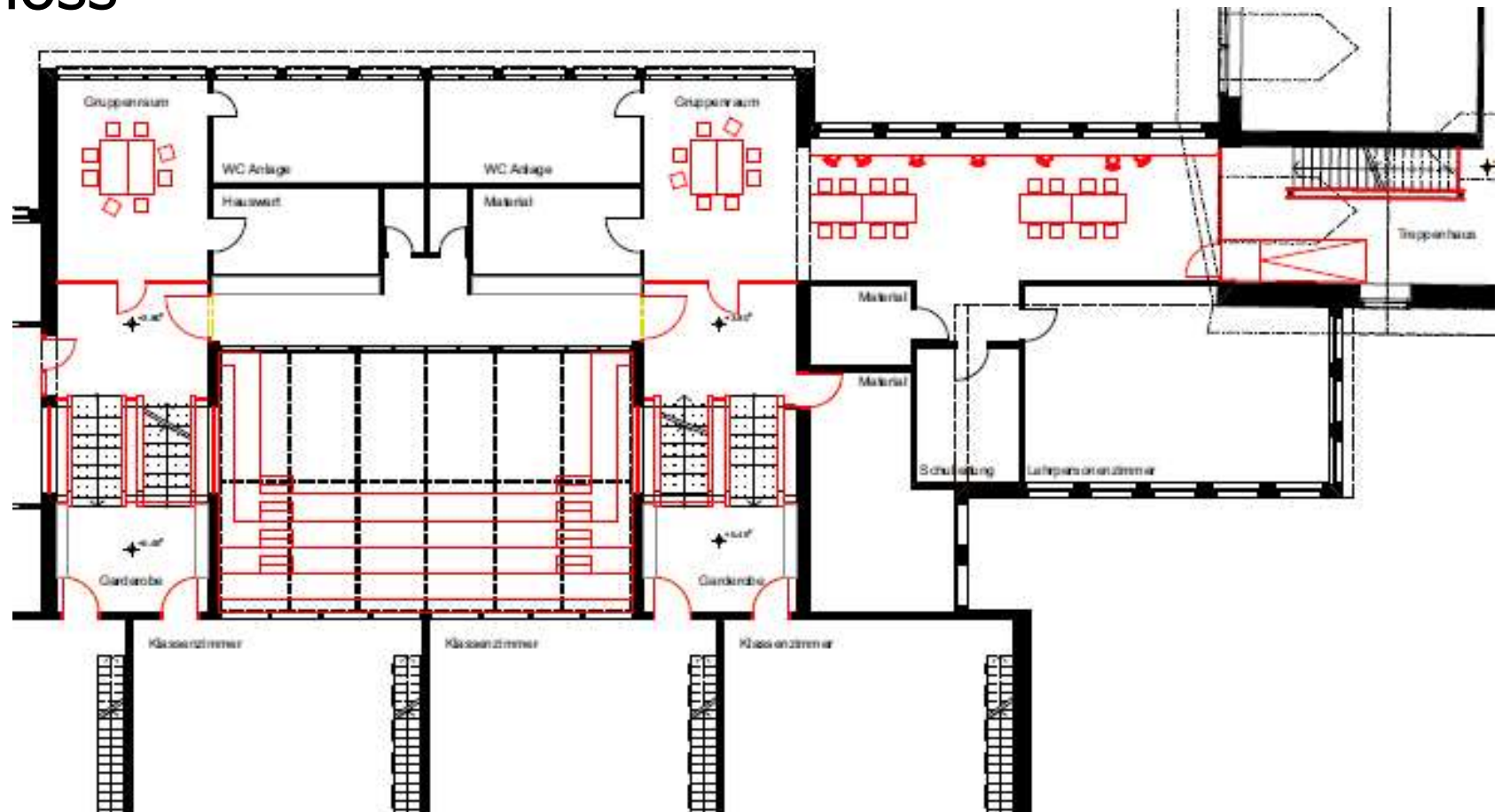




Obergeschoss



Obergeschoss



Kosten

Vorbereitungsarbeiten

Rückbau-/Abbruch, Entsorgung, Schutzmassnahmen	CHF	10'000
--	-----	--------

Gebäude

Bauarbeiten für Rohbau, Ausbau, Haustechnische Installationen Inkl. Honorare Architekt und Fachplaner	CHF	356'000
--	-----	---------

Baunebenkosten

Bewilligungen, Gebühren, Versicherungen	CHF	12'500
---	-----	--------

Ausstattung Einrichtung, Kleininventar	CHF	49'000
---	-----	--------

Total	CHF	427'500
--------------	------------	----------------



Antrag der Schulbehörde

Genehmigung Kredit von CHF 427'500

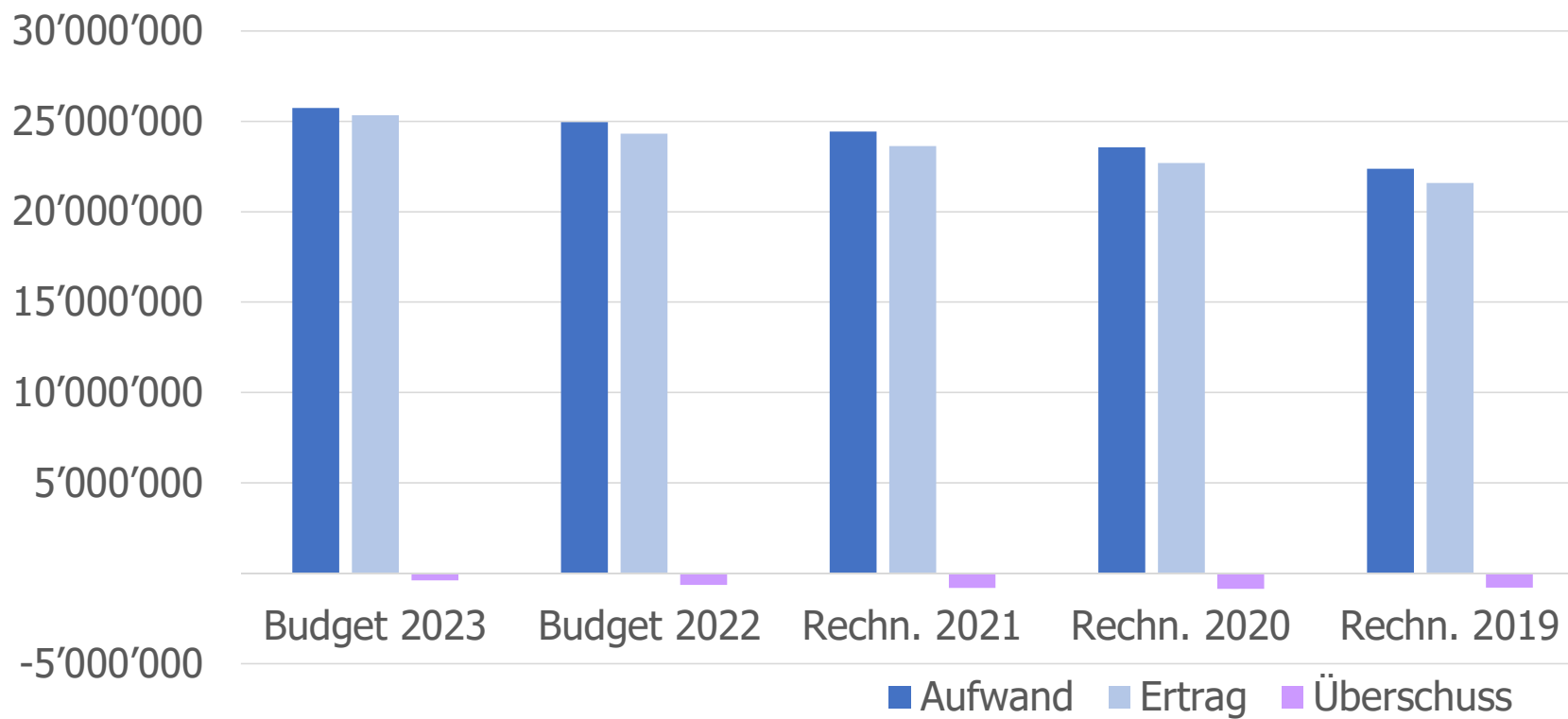
Neugestaltung Lichthof
Schulhaus Hoffnungsgut





Budget 2023

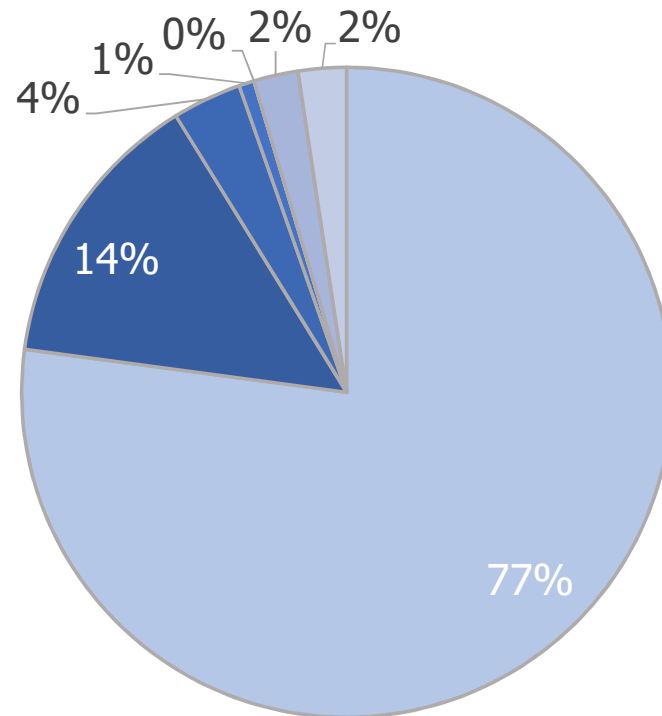
Ergebnisübersicht



Kostentreiber, Veränderungen zum Vorjahr

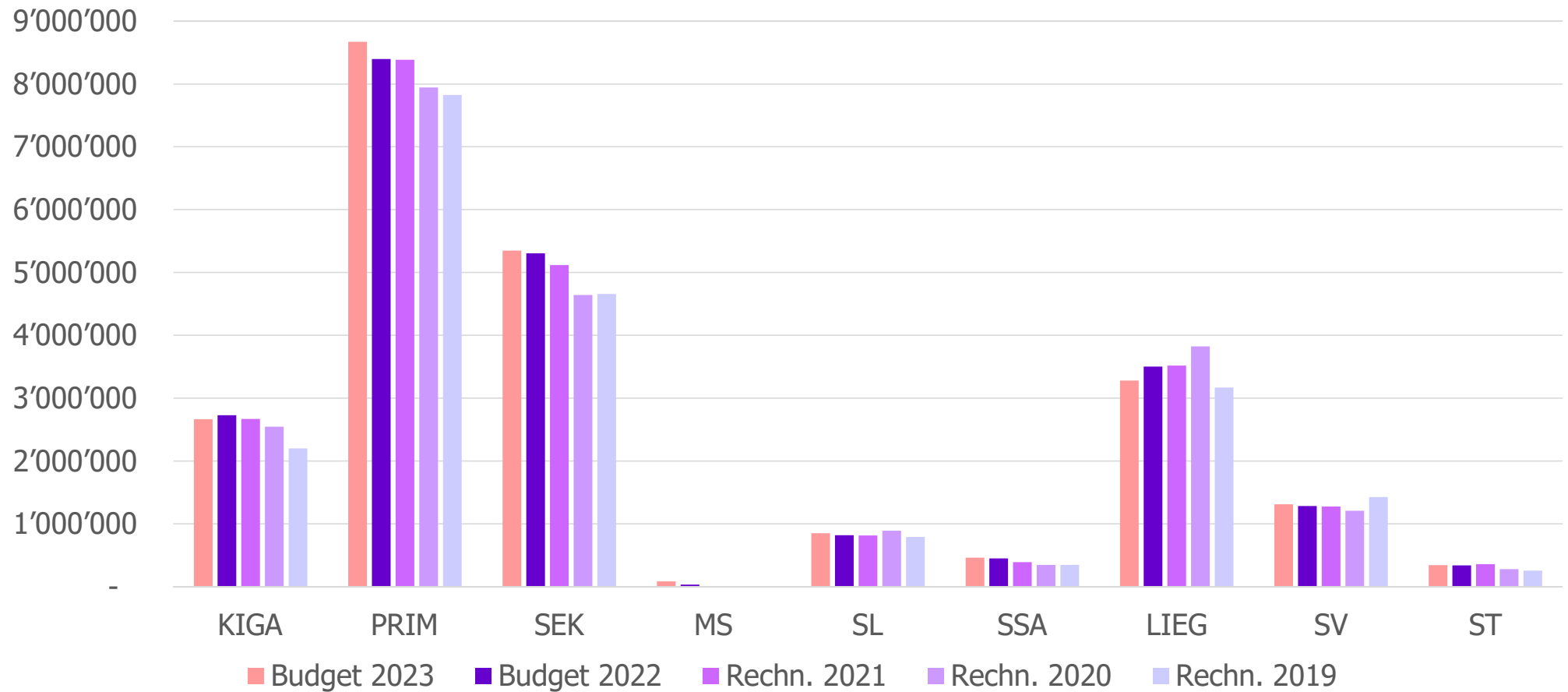
- Personalaufwand
- Sach- und übriger Betriebsaufwand
- Abschreibungen
- Finanzaufwand
- Einlagen
- Interne Verrechnungen

Nettoaufwandsaufteilung

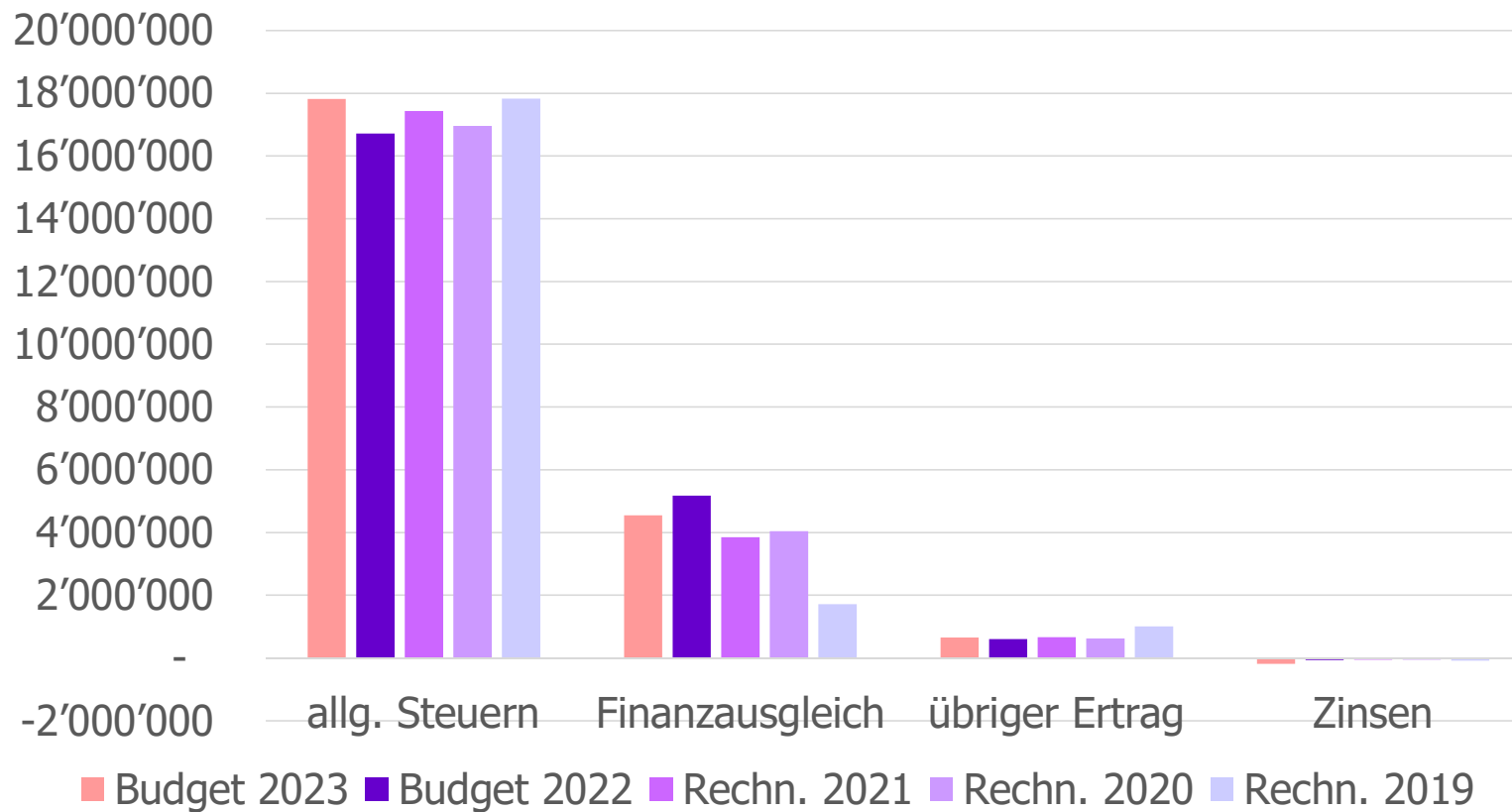


- Personalaufwand
- Sach- und übriger Betriebsaufwand
- Abschreibungen VV
- Finanzaufwand
- Einlagen in Fonds und Spezialfinanzierungen
- Transferaufwand
- Interne Verrechnungen

Nettoaufwandsübersicht



Nettoertragsübersicht



Investitionen 2023

• Schulhaus Hoffnungsgut, Brandschutzmassnahmen
CHF 554'500

• Schulhaus Hoffnungsgut, Optimierung Lichthof
(vorbehältlich Genehmigung, durch GV, Traktandum 2)
CHF 427'500

Total CHF **982'000**



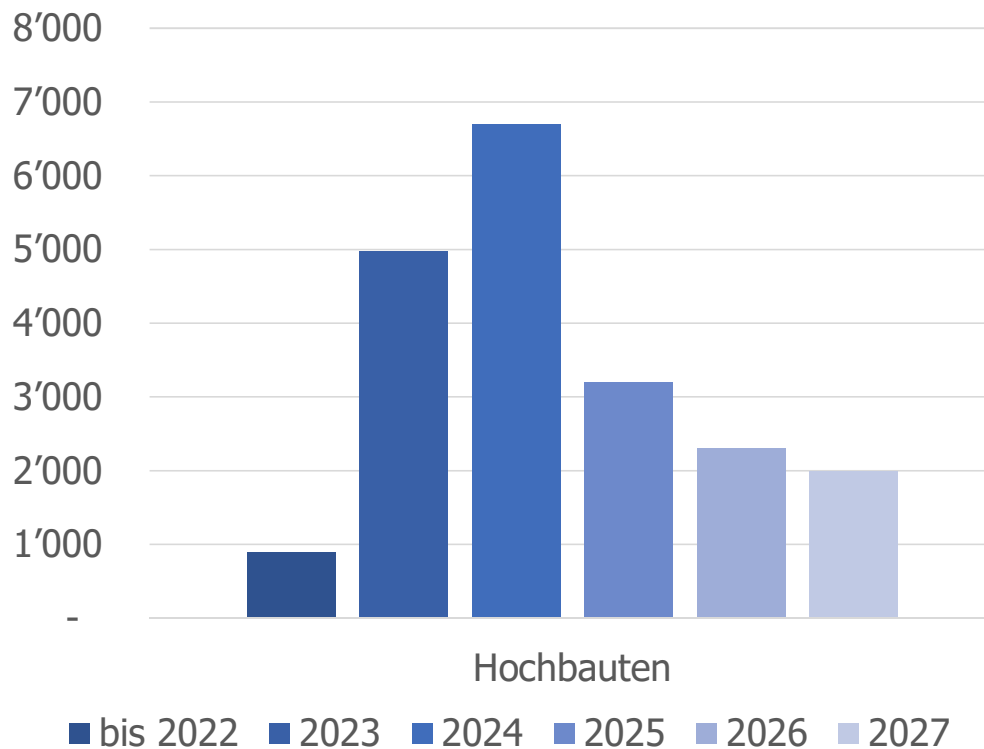
Antrag der Schulbehörde

Genehmigung des gleichbleibenden Steuerfusses von 90%

Genehmigung des Budgets 2023
mit einem Aufwandüberschuss von CHF 390'500

Genehmigung von Nettoinvestitionen vom CHF 982'000

Investitionsplanung 5 Jahre



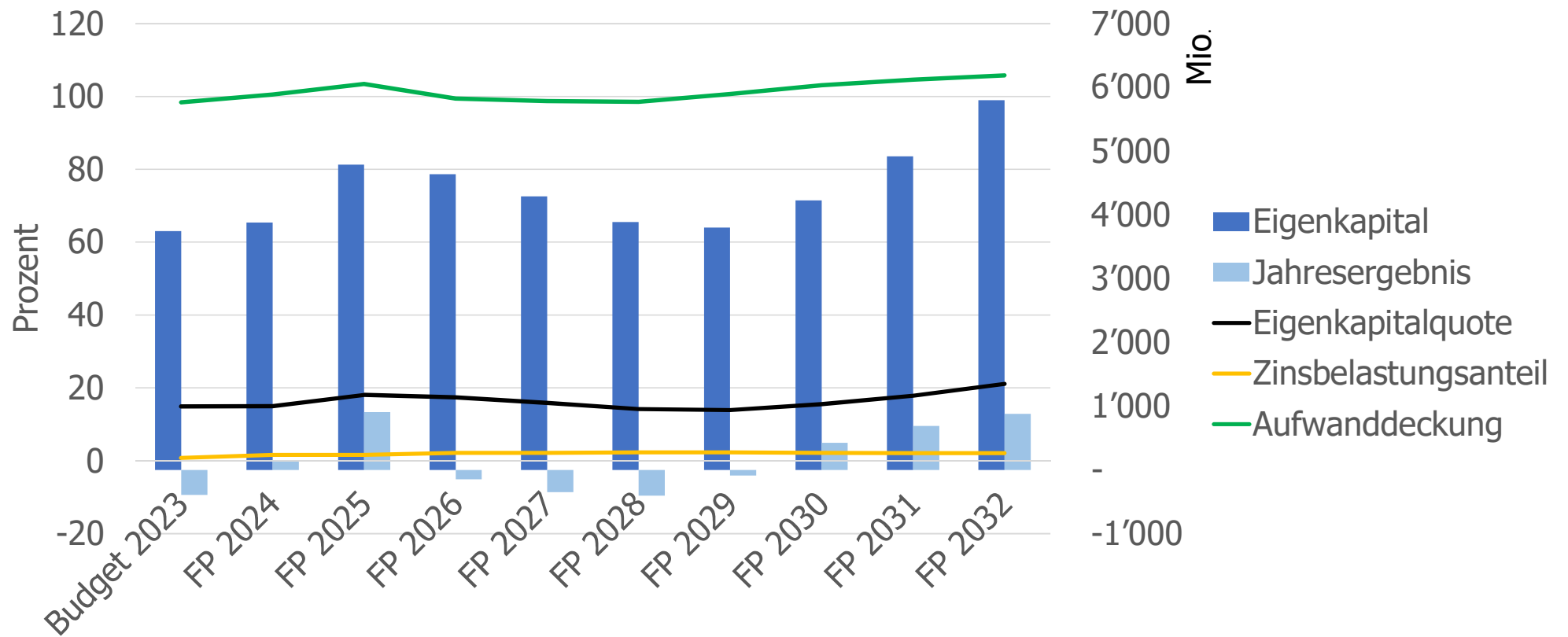
2023

- Hoffnungsgut:
Brandschutzmassnahmen
Lichthof
- Turnhalle Hoffnungsgut
- Ersatzneubau Nord

2024

- Turnhalle Hoffnungsgut
- Ersatzneubau Nord
- Anschluss Wärmeverbund Schulanlage
Bruggfeld
- Dachsanierung Schulhaus Hoferberg inkl.
PV-Anlag
- Dachsanierung Schulhaus Hauptwil inkl.
PV-Anlage

Finanzplanung 10 Jahre



Finanzkennzahlen

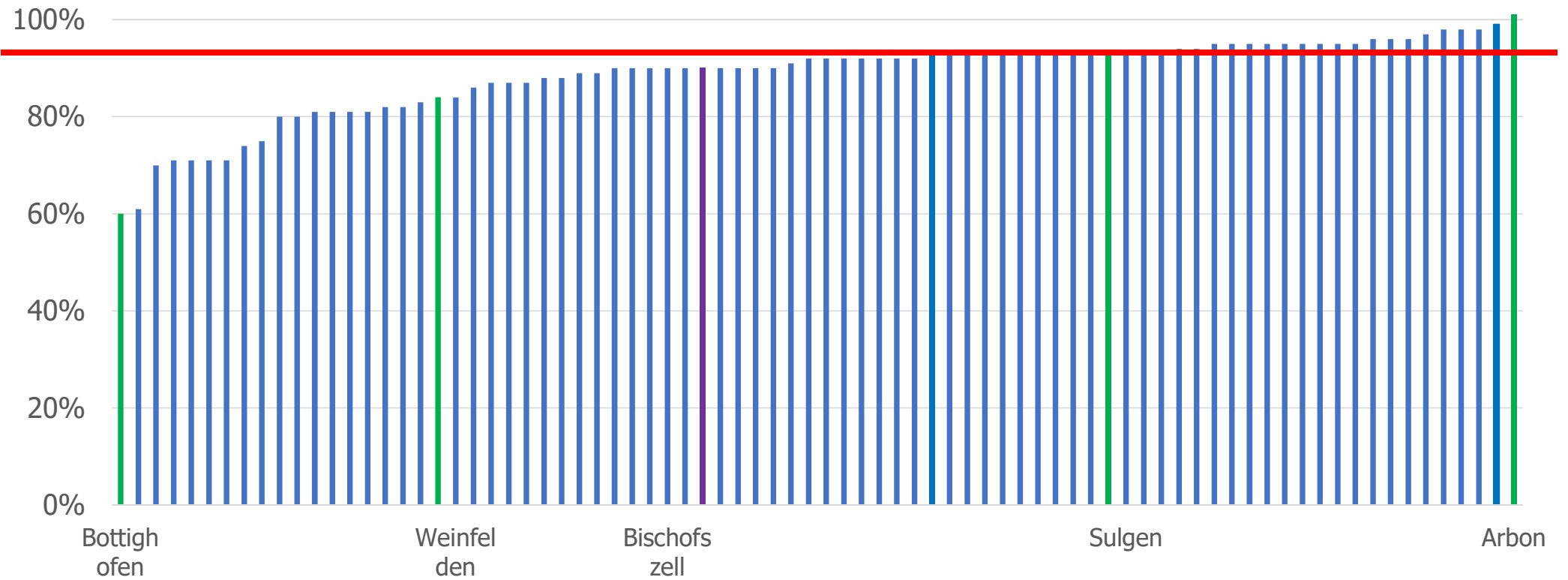
	RE 2021	BU 2022	BU 2023	FP 2024	FP 2025	FP 2026	FP 2027	FP 2028
Eigenkapitalquote	19.4%	17.1%	14.9%	15.0%	18.1%	17.4%	15.9%	14.2%
Nettoverschuldungsquotient	34.2%	34.8%	36.1%	52.6%	82.4%	84.3%	91.4%	89.1%
Zinsbelastungsanteil	0.2%	0.3%	0.8%	1.6%	1.6%	2.2%	2.2%	2.3%
Zinsbelastungsrisiko	3.5%	4.3%	4.3%	4.8%	6.0%	6.3%	6.6%	6.5%
Aufwanddeckung	-	-	98.4%	100.5%	103.4%	99.4%	98.7%	98.5%

Geplante Steuererhöhung per 2025 von 90 auf 93 %

	RE 2021	BU 2022	BU 2023	FP 2024	FP 2025	FP 2026	FP 2027	FP 2028
Eigenkapitalquote	19.4%	17.1%	14.9%	15.0%	15.8%	12.7%	8.9%	4.8%
Nettoverschuldungsquotient	34.2%	34.8%	36.1%	52.6%	87.1%	91.7%	101.8%	102.1%
Zinsbelastungsanteil	0.2%	0.3%	0.8%	1.6%	1.7%	2.3%	2.4%	2.5%
Zinsbelastungsrisiko	3.5%	4.3%	4.3%	4.8%	6.2%	6.7%	7.1%	7.1%
Aufwanddeckung	-	-	98.4%	100.5%	101.1%	97.1%	96.3%	96.1%

Gleichbleibender Steuerfuss von 90 %

Steuerfuss Vergleich



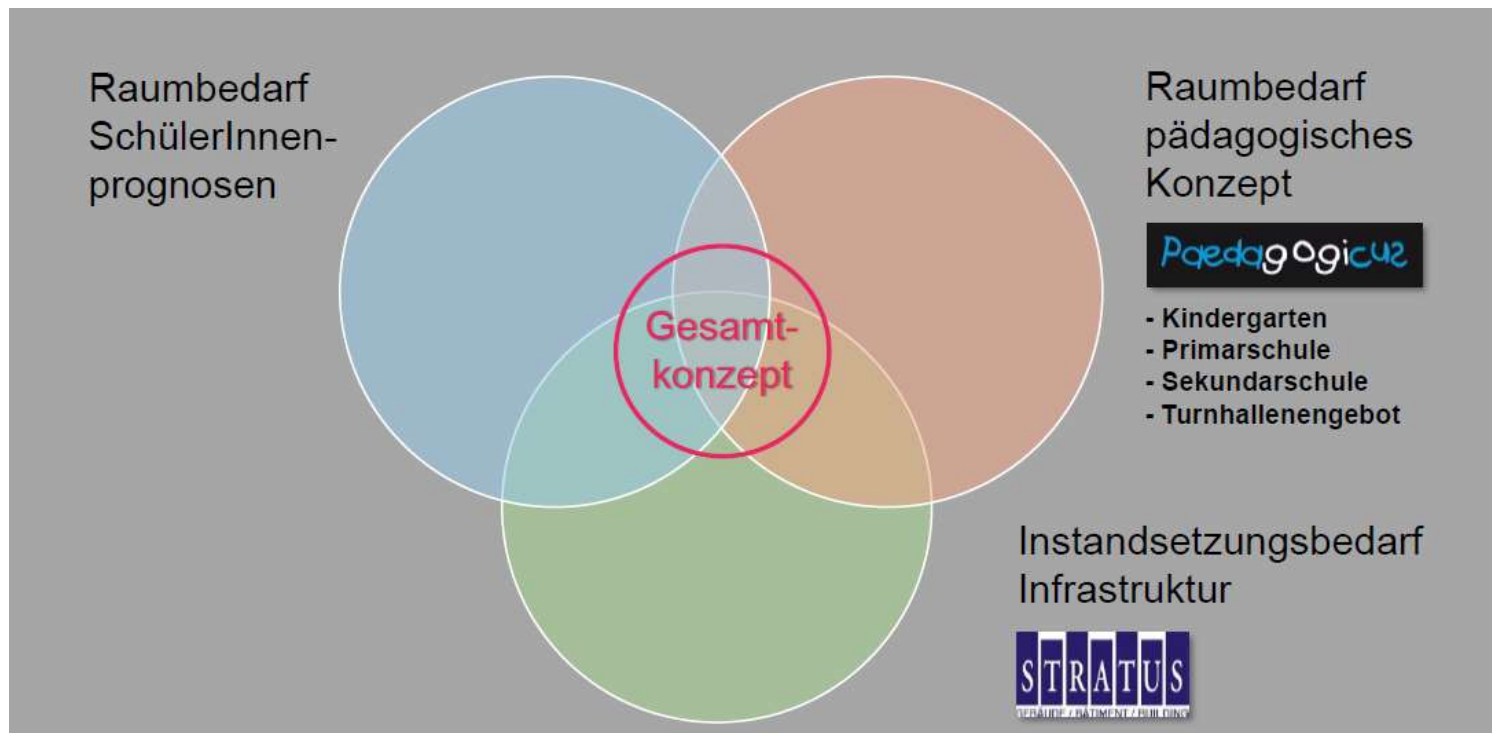


Mitteilungen

A photograph of a classroom with several students sitting at desks. In the foreground, two girls are looking at an open book on a desk. The desk also has a tray of colorful markers and pens. A yellow rectangular box is superimposed over the center of the image, containing the text 'Investition für Generationen'.

Investition für Generationen

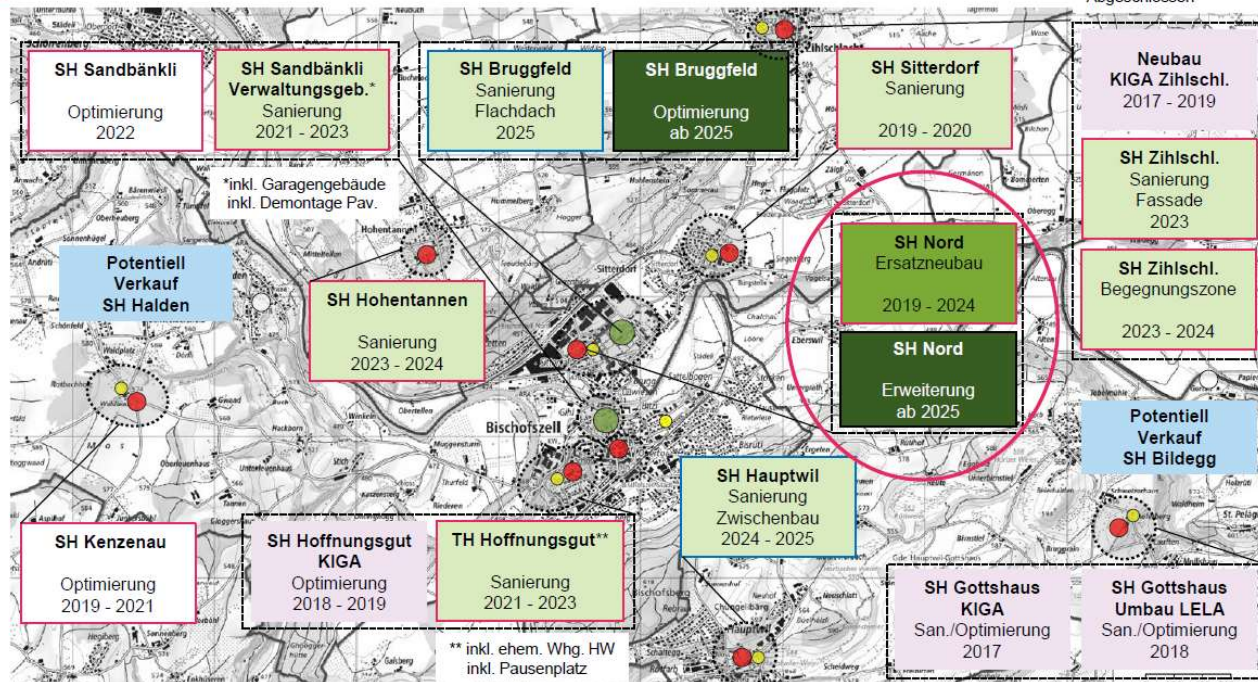
Ausgangslage



Ausgangslage

Entwicklungskonzept Planerische und bauliche Massnahmen (Stand 09/2019)

- Projekte im Investitionsplan 2019 - 2024
- Projekte im Investitionsplan nach 2024
- Projekte Betriebskonzept Optimierung
- Projekte Betriebskonzept Sanierung / Optimierung
- Projekte Betriebskonzept Neubauten
- Projekte Erweiterungen für langfristiger Bedarf
- Verkauf
- Projekte in Ausführung / Abgeschlossen



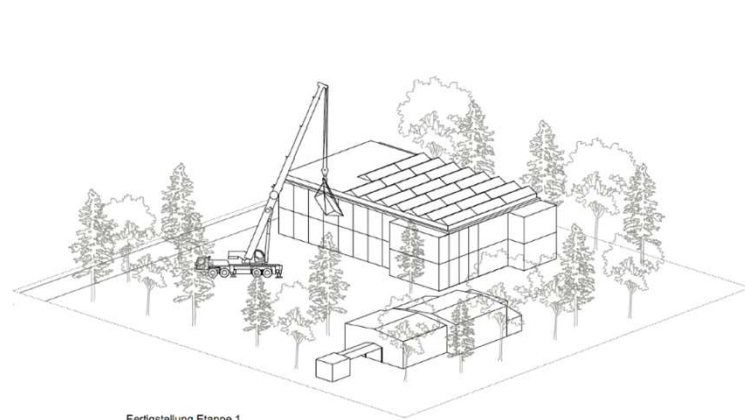


Ersatzneubau Nord

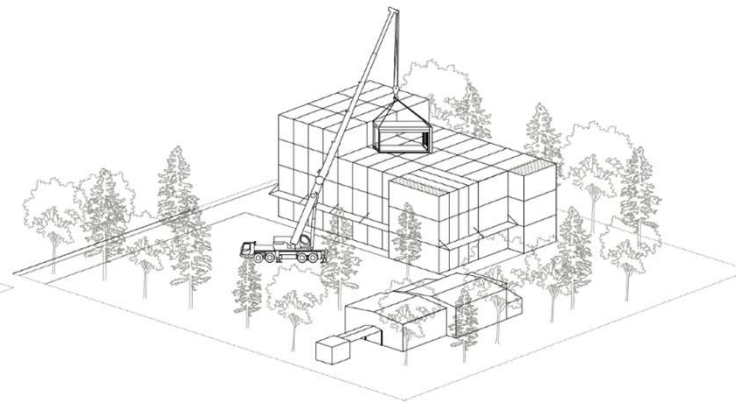
Was ist geplant?



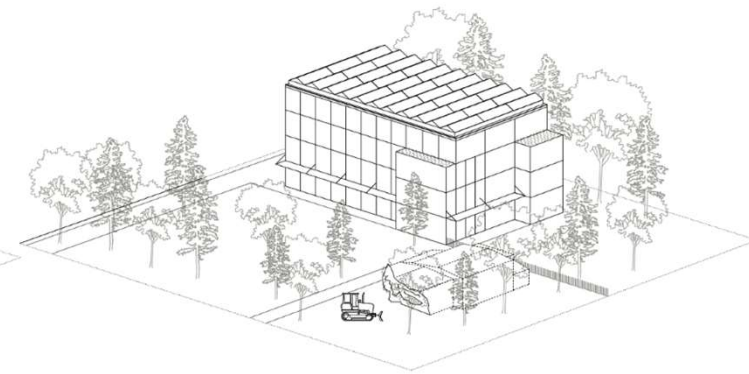
Konzept



Fertigstellung Etappe 1



Erstellung Modubau Etappe 2



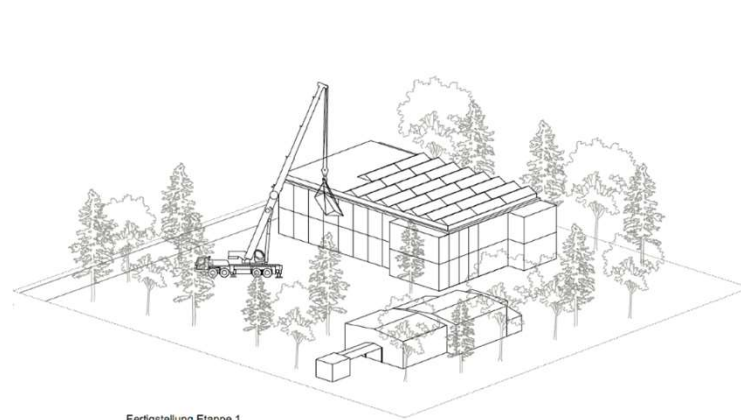
Fertigstellung Etappe 2

Konzept

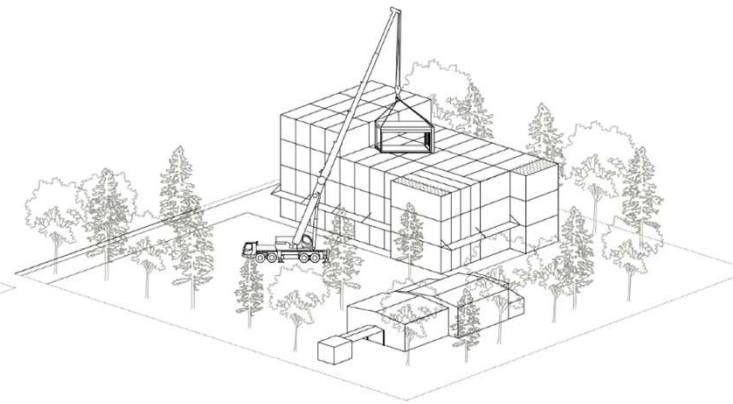
Kompakter Baukörper

Maximaler Grünraum

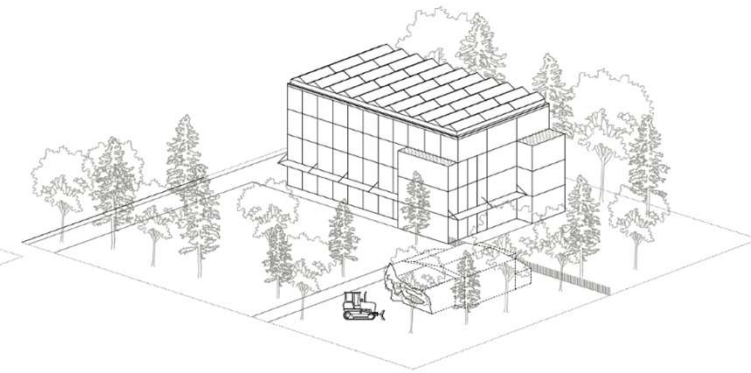
Möglichkeit zur Aufstockung



Fertigstellung Etappe 1

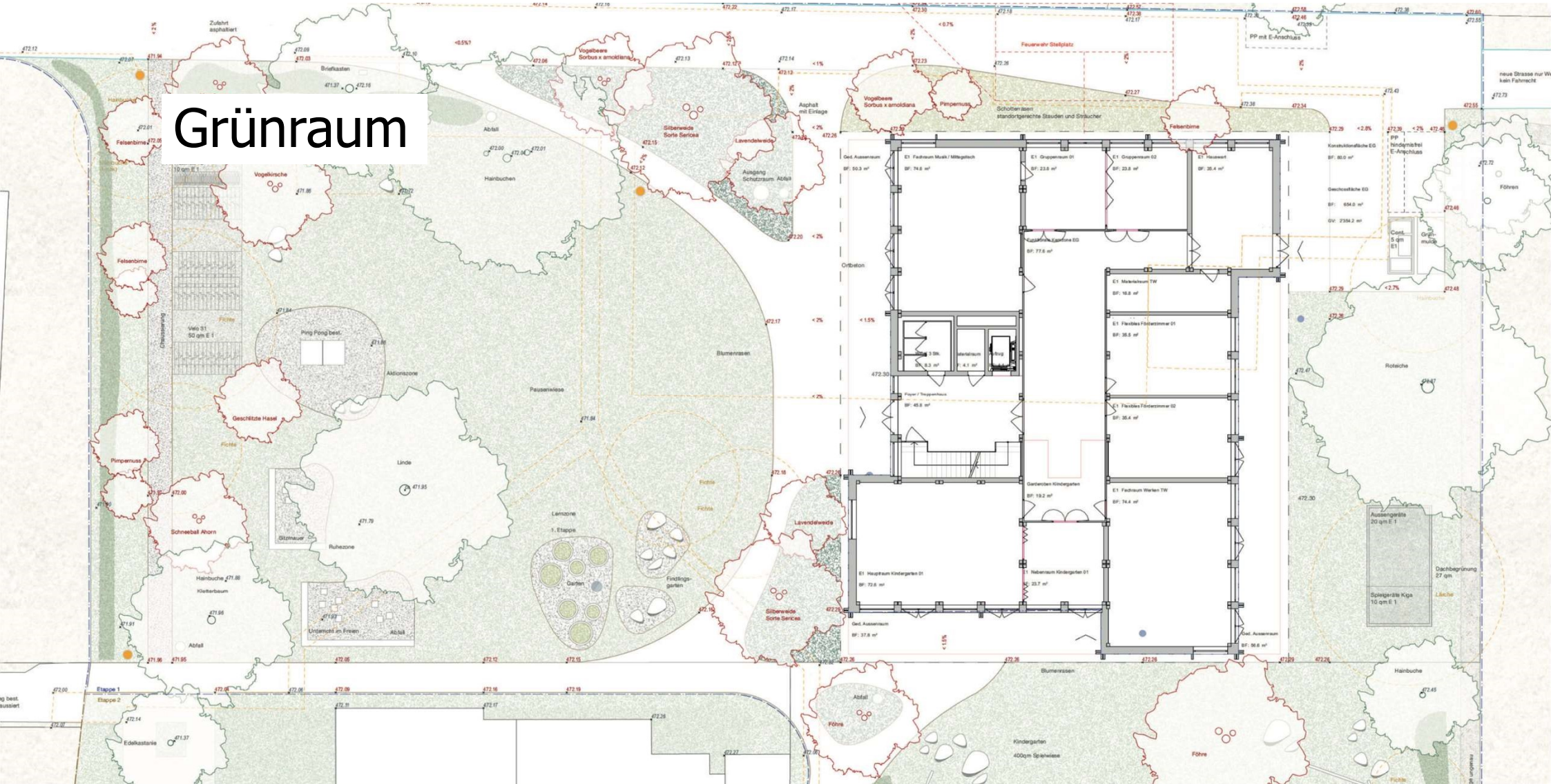


Erstellung Modulbau Etappe 2



Fertigstellung Etappe 2

Grünraum



Raumprogramm 1.Etappe

Primarschule mit 4 Klassenzimmern für ca. 90 Schulkinder

Kindergarten für 1 Kindergartenklasse

Garderoben, Werkraum, Musik und Gruppenräume

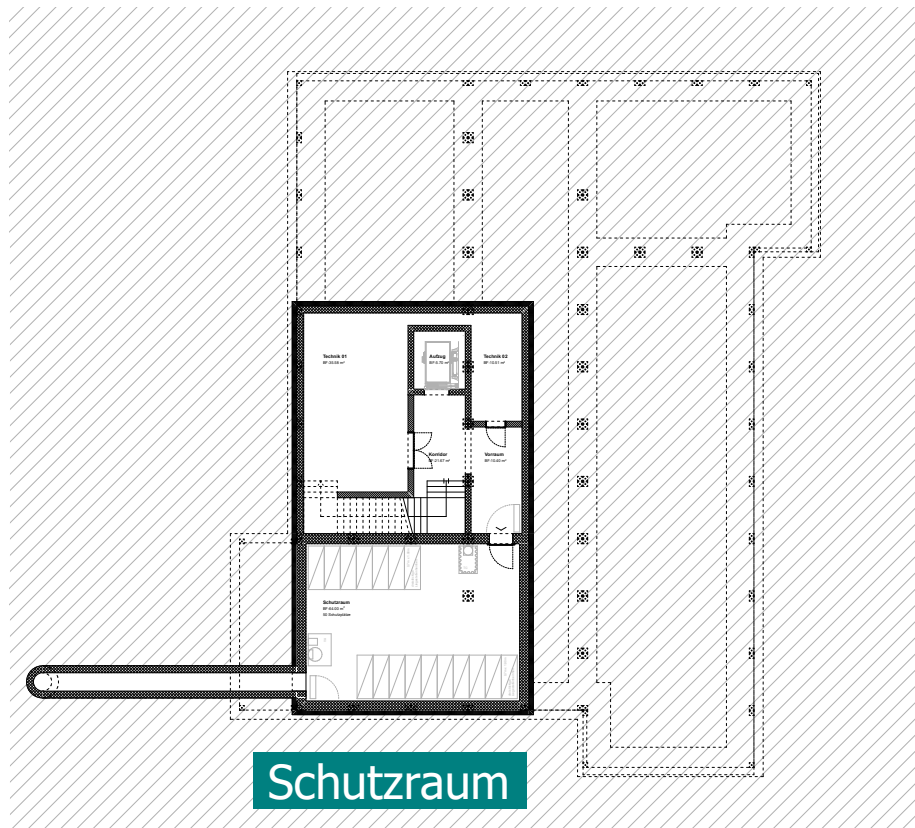
Räume für Betreuung und Verpflegung

Lehrpersonenbereich

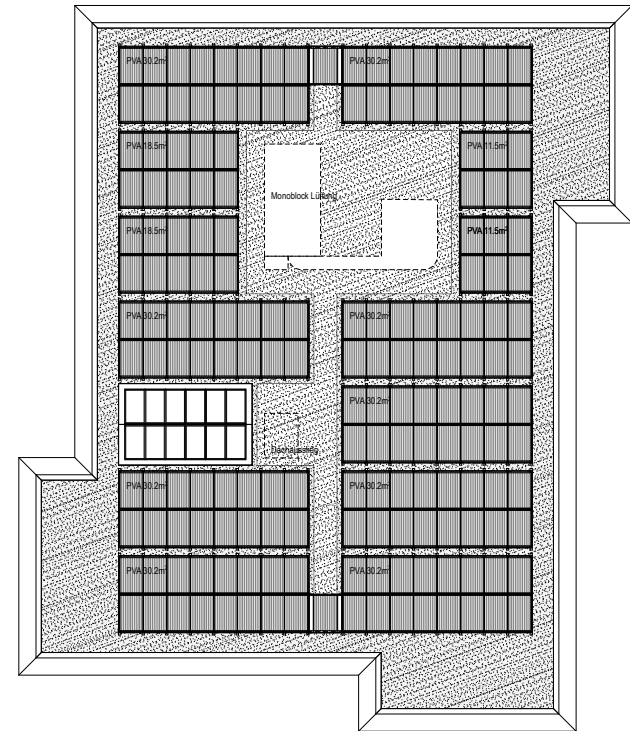
Nebenräume

Aussenraum mit diverser Infrastruktur und Spielangeboten

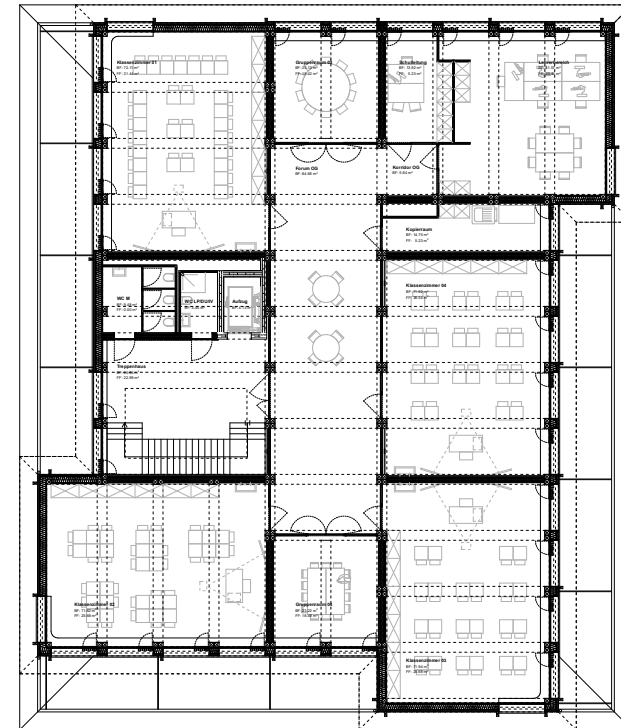
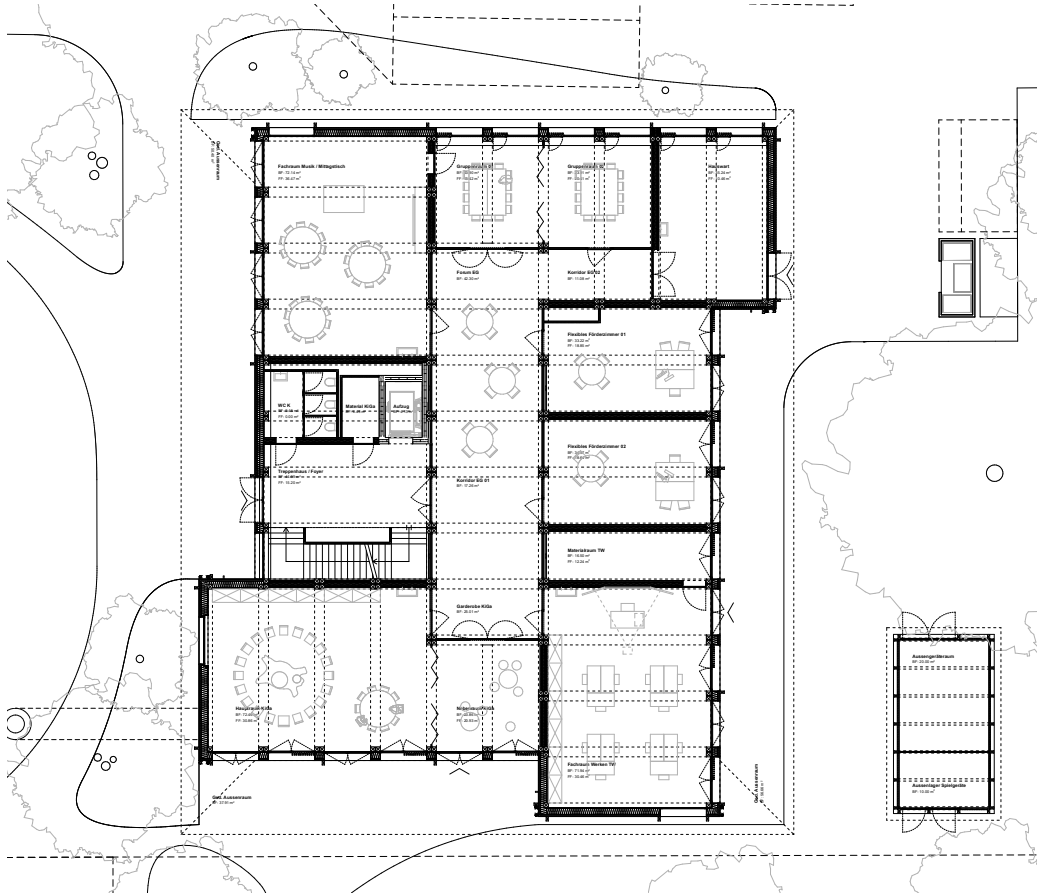
Untergeschoss und Dachaufsicht



PV-Anlage

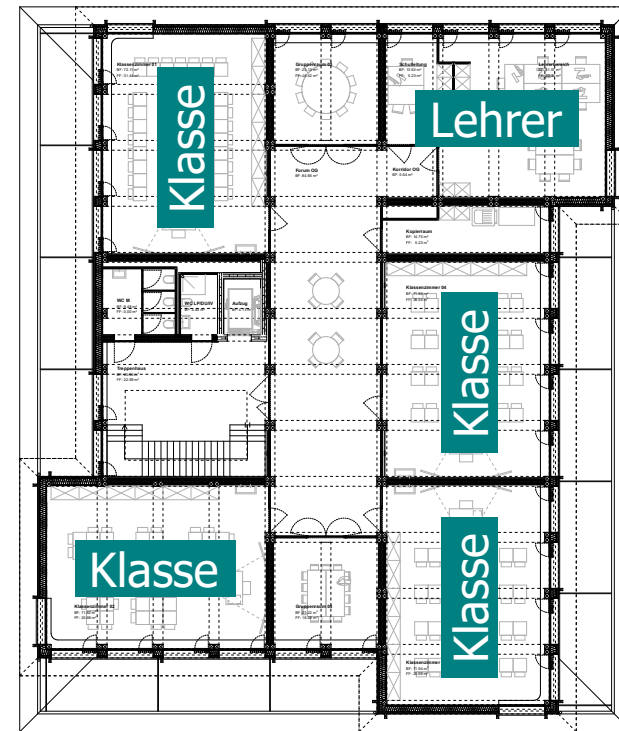
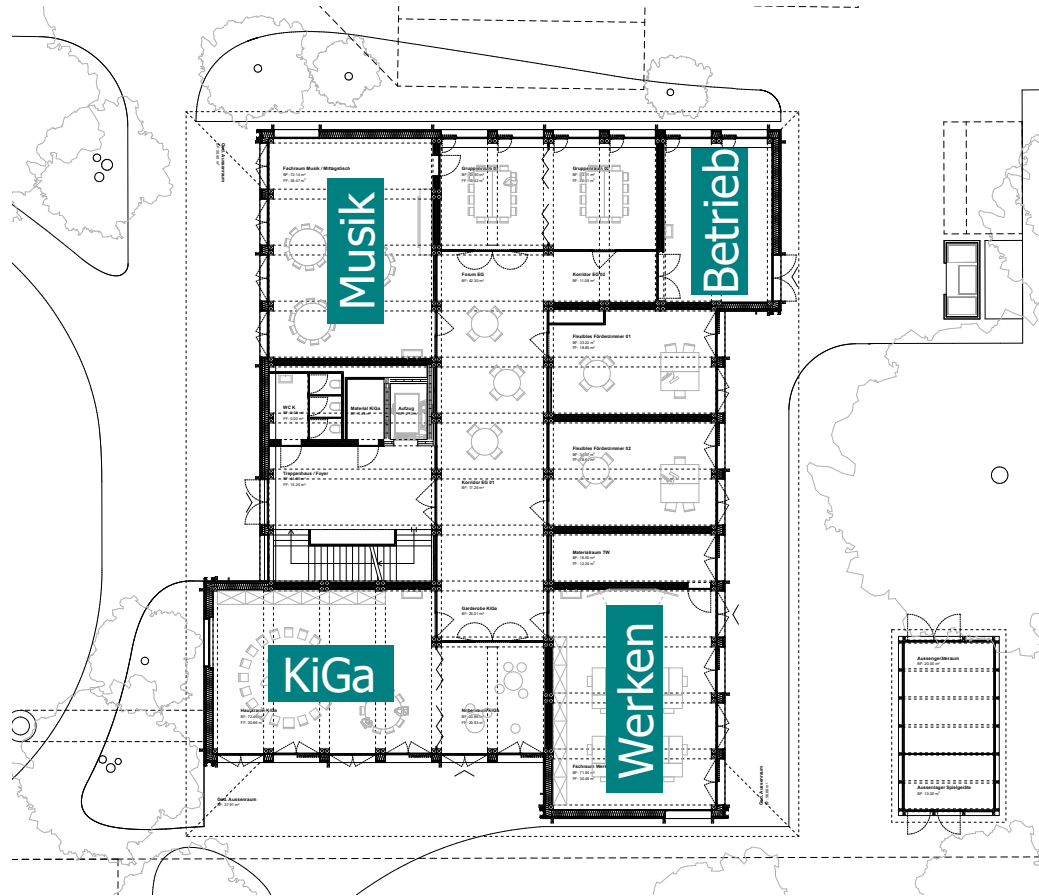


Erdgeschoss und 1.Obergeschoss





Erdgeschoss und 1.Obergeschoss



Nachhaltigkeit





Nachhaltigkeit

Holzbau aus Bischofszeller Holz - regional, ökologisch, wirtschaftlich

Vorfabrikation

Lowtech - nur soviel Technik wie nötig

Moderne Atelierschule - flexibel und zeitgemäss

Photovoltaikanlage

Anschluss an Fernwärmenetz – erneuerbare Energie

Terminplan



Kosten und Baukredit

Vorbereitungsarbeiten
CHF 240'000

Gebäude
CHF 6'800'000

Umgebung
CHF 580'000

Reserven
CHF 740'000

Ausstattung/Nebenkosten
CHF 650'000

Projektierungskredit vom 9. Februar 2020:

CHF 1'020'000

Baukredit Abstimmung vom 12. März 2023:

ca. CHF 7'980'000



Mitenand-4
selektives Sprachobligatorium
Mittagstisch

A wooden alphabet board with colorful letters (A, B, C, D, E, F, G, H, I, J, K, L, M, N, O, P, Q, R, S, T, U, V, W, X, Y, Z) arranged in a grid. A yellow rectangular box is overlaid on the board, containing the text "Allgemeine Umfrage".

Allgemeine Umfrage



Urnenabstimmung
am **12.3.2023** Ersatzneubau Nord

Gemeindeversammlung
am **15.6.2023** in Hohentannen Rechnung 2022

Gemeindeversammlung
am **30.11.23** im Hoferberg Budget 2024