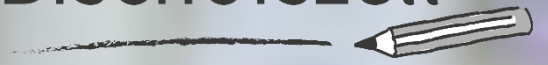


Schule Bischofszell



Informationsbroschüre 2023/24

Primarschule Obertor-Bitzi

ABC | Ferienplan | Adressen | Standortinfos

Die Volksschulgemeinde Bischofszell begleitet Ihr Kind ein Stück auf seinem Lebensweg. Wir wollen die Zeit nutzen und Raum schaffen für die persönliche Entwicklung Ihres Kindes und die Bildung seiner fachlichen, persönlichen und sozialen Kompetenzen. Mit Anregung, Förderung und Anforderung soll die Freude am Lernen und an der Leistung geweckt werden und auch erhalten bleiben.

Mit Ihrer Unterstützung stärken Sie Ihr Kind auf dem Weg durch die Schulzeit und leisten einen wesentlichen Beitrag zum Gelingen unserer Arbeit.

ABC

Absenzen

Schulabsenzen sind gemäss Gesetz über die Volksschule § 46 und dem Reglement Absenzenwesen der VSG Bischofszell geregelt.

▪ **Krankheitsbedingte Absenzen**

Krankheitsbedingte Absenzen melden Sie bitte vor Unterrichtsbeginn im Schulhaus, resp. bei den Lehrpersonen.

▪ **Jokertage**

Die Schüler und Schülerinnen können an höchstens zwei Kalendertagen pro Schuljahr ohne Begründung dem Unterricht fernbleiben (Jokertage). Ein Jokertag ist schriftlich, drei Arbeitstage im Voraus und mit Unterschrift der Erziehungsberechtigten der Klassenlehrperson anzukündigen. Während Lagerwochen oder an besonderen Unterrichtstagen können in der Regel keine Jokertage bezogen werden.

▪ **Vorhersehbare begründete Absenzen**

Vorhersehbare, begründete Absenzen müssen frühzeitig, spätestens jedoch 14 Tage vor der Schulabsenz eingereicht werden.

Die Klassenlehrperson kann eine begründete Absenz bis zu einem halben Tag bewilligen. Gesuche auf begründete Absenzen von einem oder zwei Tagen werden mit einem Formular an die Schulleitung gestellt. Anträge für länger dauernde begründete Absenzen sind schriftlich an die Schulleitung für eine Stellungnahme und Weiterleitung an die Schulverwaltung zu richten.

Arztbesuche und ähnliche Termine werden, wenn immer möglich, in die unterrichtsfreie Zeit gelegt.

Besondere Lernbedürfnisse

In allen Zyklen unterstützen Schulische Heilpädagogen und Schulische Heilpädagoginnen die Lehrpersonen bei der Förderung von Kindern mit besonderen Lernbedürfnissen.

Im Rahmen unserer Fördermassnahmen ist eine speziell ausgebildete Heilpädagogin für den Bereich Begabungsförderung zuständig. Sie unterstützt Kinder mit besonderen Begabungen und berät Lehrpersonen sowie Eltern.

Ausserdem werden Kinder, welche Deutsch als Zweitsprache erlernen oder logopädische resp. psychomotorische Unterstützung benötigen, innerhalb der Volksschulgemeinde durch entsprechende Fachpersonen gefördert.

Weitere Informationen erhalten Sie diesbezüglich bei der Klassenlehrperson oder der Schulleitung.

Beratung

Zur Beratung stehen Ihnen folgende Stellen zur Verfügung:

- **Schulsozialarbeit**, VSG Bischofszell
- **KJPD** (Kinder- und Jugendpsychiatrischer Dienst), Weinfelden
- **SPL** (Schulpsychologie und Logopädie), Amriswil
- **Suchtfachstelle «Perspektive»**, Weinfelden
- **Conex Familia**, Familien- und Jugendberatung, Amriswil

Die entsprechenden Adressen und Telefonnummern finden Sie unter Adressen und Termine.

Adressen weiterer Fachstellen sind bei den Schulleitungen erhältlich.

Bibliothek

Die Lehrpersonen besuchen mit ihren Klassen die Schul- resp. Gemeindebibliothek, wo die Kinder mehrere Bücher ausleihen können. Nicht zurückgebrachte oder defekte Bücher werden in Rechnung gestellt.

Blockzeiten

Innerhalb der Volksschulgemeinde werden die kantonalen Vorgaben zu den Blockzeiten umgesetzt. Die Kinder im Kindergarten besuchen jeden Vormittag während mindestens 3 Stunden und die Schülerinnen und Schüler der 1. – 6. Klasse während 3½ Stunden den Unterricht.

Elektronische Geräte

Private Geräte von Schülerinnen und Schülern (z.B. Handys, Smartwatch...) sind auf dem ganzen Schulareal weder sicht- noch hörbar.

Elternabende

Die Teilnahme an Elternabenden der Klasse oder der ganzen Schule ist verpflichtend. Bei Verhinderung melden sich die Eltern bei der Klassenlehrperson ab. Elternanlässe können als obligatorisch erklärt werden.

Elternmitwirkung

An einzelnen Standorten gibt es Organisationen der Elternmitwirkung (Eltern-Teams, Foren), welche die Schule unterstützen. Die entsprechenden Kontaktadressen können auf der Website der VSG abgerufen werden.

Elternpflichten

Gemäss dem Gesetz über die Volksschule halten die Erziehungsberechtigten die Kinder zum Schulbesuch, zu respektvollem Verhalten und zur Befolgung angeordneter Massnahmen an. Sie sorgen dafür, dass die Kinder ausgeruht, gepflegt und pünktlich in der Schule erscheinen.

Fotos im Schulalltag

In der Schule gibt es immer wieder Anlässe, über die berichtet wird. Oft geschieht dies auch mit Bildern. Die rechtlichen Aspekte werden mit den

Erziehungsverantwortlichen in einer separaten Vereinbarung geregelt.

Hausaufgabenraum

Für Schülerinnen und Schüler, welche ihre Hausaufgaben nicht zu Hause in einem ruhigen Rahmen erledigen können, besteht an den Schulstandorten das Angebot des Hausaufgabenraumes. Bei Bedarf wenden Sie sich an die Klassenlehrperson oder an die Schulleitung.

ICT - Vereinbarung

Die Nutzung der Informatikinfrastruktur wird ab dem Zyklus 2 (3. Primarklasse) zwischen der Schule, den Schülerinnen und Schülern sowie den Erziehungsverantwortlichen mit einer Vereinbarung geregelt.

Lager, Schulreisen, Exkursionen

Ausflüge und Lager dienen der Gemeinschaft und ergänzen das fachliche Lernen. Die Teilnahme ist für Schülerinnen und Schüler obligatorisch. In der Regel werden pro Schuljahr ein Lager oder eine Schulreise durchgeführt. Als Grundlage dient das Reglement der Volksschulgemeinde. Für Lager und mehrtägige Schulreisen werden Elternbeiträge erhoben. Momentan beträgt der Elternanteil Fr. 22.- pro Tag.

Musikalische Grundschule

In Zusammenarbeit mit der Musikschule Bischofszell erhalten die 1. und 2. Klassen Unterricht in Musikalischer Grundschule. Die Lektionen sind Teil des Fachbereichs Musik und in den Stundenplan integriert.

Musikschule

Musizieren und Tanzen bilden den Menschen in verschiedenen Bereichen. Motorische, emotionale und kognitive Fähigkeiten werden gleichzeitig gefordert und gefördert. Auch für Kinder im Vorschul- und Kindergartenalter gibt es Angebote. Alle Angebote der Musikschule können auf der Webseite der VSG Bischofszell abgerufen werden.

Religionsunterricht

Bei der Stundenplanung werden die Religionsstunden der katholischen und reformierten Landeskirchen berücksichtigt.

Schulärztlicher Untersuch

Im 2. Kindergarten und in der 4. Klasse finden die schulärztlichen Untersuchungen statt, welche durch die Volksschulgemeinde organisiert und finanziert werden.

Schulsozialarbeit SSA

Ausgebildete Fachpersonen bieten Beratungen und Kriseninterventionen an, führen Projekte mit Gruppen und in Klassen durch, beteiligen sich an der sozialen und pädagogischen Schulentwicklung, bieten Eltern eine Kontaktmöglichkeit zu Erziehungsfragen an und vernetzen die Schule mit anderen sozialen Dienstleistungsangeboten.

Schulordnung

Die Schülerinnen und Schüler haben sich an die Schulhausordnung und an getroffene Vereinbarungen zu halten.

Schulweg, Schulbus

Der Schulweg liegt in der Verantwortung der Eltern. Schulbusdienste stehen wo erforderlich zu Verfügung und werden an den entsprechenden Standorten geregelt. Die Versicherung bei Fahrten mit dem Privatfahrzeug ist Sache des Lenkers.

Schulzahnarzt

Es gilt das Reglement über die Schulzahnpflege, welches auf dem Internet unter www.schule-bischofszell.ch abrufbar ist. Die jährlich notwendige Kontrolluntersuchung wird mit einem Gutschein von Fr. 40.- von der Volksschulgemeinde Bischofszell finanziell unterstützt. Der Gutschein wird bei der Abrechnung mit dem Zahnarzt verrechnet. Der Betrag deckt die Untersuchungskosten der Bischofszeller Schulzahnärzte. Bei der Wahl eines anderen Zahnarztes müssen allfällige Mehrkosten von den Eltern getragen werden. Den Eltern werden der Gutschein und die nötigen Informationen vor Beginn des Schuljahres zugestellt.

Schwimmunterricht

In der VSG Bischofszell wird der Schwimmunterricht in den 1.-3. Klassen (Aussenstandorte) und 1.-4. Klasse (Bischofszell) durchgeführt. Dieser wird blockweise während ca. 10 Schulwochen pro Schuljahr angeboten. Schwimmen ist Teil des Lehrplans und für alle Kinder verbindlich zu besuchen.

Unterrichtsausfall

Bei Krankheit oder Unfall einer Lehrperson wird eine Stellvertretung die Betreuung der Klasse übernehmen. Da die Unterrichtszeit somit nicht ändert, werden die Schülerinnen und Schüler direkt durch die Betreuungsperson bei Unterrichtsbeginn informiert. Schulinterne Weiterbildungen der Lehrpersonen werden frühzeitig bekannt gegeben. Der Unterricht fällt bei solchen Anlässen aus.

Unterrichtsbesuche

Unterrichtsbesuche während des Schuljahres sind jederzeit möglich und erwünscht. Eine vorgängige Rücksprache mit der Lehrperson wird geschätzt. Wünschen Sie ein längeres Gespräch mit dem Lehrer oder der Lehrerin, so vereinbaren Sie bitte einen Termin.

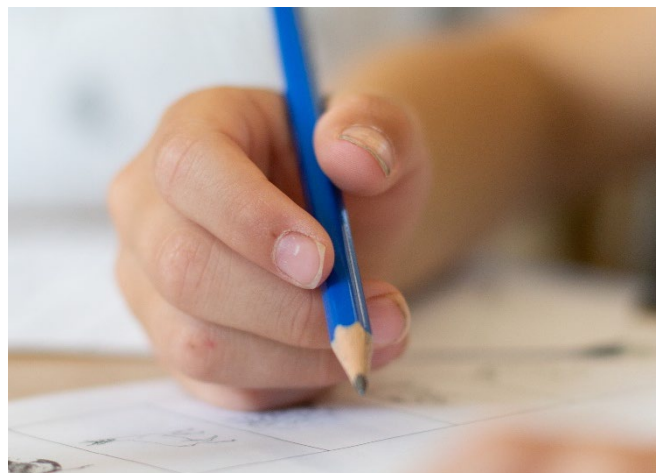
Versicherung

Die Versicherung der Kinder ist Sache der Eltern.

Zeugnis und Standortgespräch

Zeugnisse werden auf Ende des Schuljahres ausgestellt. In der ersten und zweiten Klasse wird ein Zeugnis mit einem Beurteilungsraster abgegeben. Ab der dritten Klasse erfolgt eine Beurteilung mit Noten.

Jährlich – in der Regel zwischen Herbst- und Frühlingsferien – findet das ordentliche Standortgespräch mit dem Kind, den Eltern und der Lehrperson statt. Im Kindergarten kann das Gespräch auch ohne Kind erfolgen. Im Standortgespräch werden Informationen zu schulischer Leistung sowie Arbeits- und Sozialverhalten ausgetauscht.



Ferienplan

Schuljahr 2023/24

Schulbeginn	Montag, 14. August 2023 (erster Schultag)
Herbstferien	Samstag, 7. Oktober bis Sonntag, 22. Oktober 2023
Weihnachtsferien	Samstag, 23. Dezember 2023 bis Sonntag, 7. Januar 2024
Sportferien	Samstag, 27. Januar bis Sonntag, 4. Februar 2024
Frühlingsferien	Freitag, 29. März (Karfreitag) bis Sonntag, 14. April 2024
Pfingstferien	Donnerstag, 9. Mai bis Montag, 20. Mai 2024
Schulschluss	Freitag, 5. Juli 2024 (letzter Schultag)

Schuljahr 2024/25

Schulbeginn	Montag, 12. August 2024 (erster Schultag)
Herbstferien	Samstag, 5. Oktober bis Sonntag, 20. Oktober 2024
Weihnachtsferien	Samstag, 21. Dezember 2024 bis Sonntag, 5. Januar 2025
Sportferien	Samstag, 25. Januar bis Sonntag, 2. Februar 2025
Frühlingsferien	Samstag, 5. April bis Montag, 21. April 2025 (Ostermontag)
Pfingstferien	Donnerstag, 29. Mai bis Montag, 9. Juni 2025 (Pfingstmontag)
Schulschluss	Freitag, 4. Juli 2025 (letzter Schultag)

Schuljahr 2025/26

Schulbeginn	Montag, 11. August 2025 (erster Schultag)
Herbstferien	Samstag, 4. Oktober bis Sonntag, 19. Oktober 2025
Weihnachtsferien	Samstag, 20. Dezember 2025 bis Sonntag, 4. Januar 2026
Sportferien	Samstag, 24. Januar bis Sonntag, 1. Februar 2026
Frühlingsferien	Freitag, 3. April (Karfreitag) bis 19. April 2026
Pfingstferien	Donnerstag, 14. Mai bis Montag, 25. Mai 2026 (Pfingstmontag)
Schulschluss	Freitag, 3. Juli 2026 (letzter Schultag)

Die jeweils aufgeführten Daten gelten *mit Ausnahme vom ersten und letzten Schultag* als schulfrei. Alle Daten sind verbindlich und müssen eingehalten werden.



Adressen

Schulverwaltung	071 424 28 50	Sandbänkli 5, 9220 Bischofszell info@schule-bischofszell.ch
Schulpräsidium		Sandbänkli 5, 9220 Bischofszell
Corinna Pasche-Strasser	071 424 28 55	corinna.pasche@schule-bischofszell.ch
Leitung Pädagogik		Sandbänkli 5, 9220 Bischofszell
Pierre Joseph	079 790 67 39	pierre.joseph@schule-bischofszell.ch
Schulaufsicht		Kirchstrasse 1, 8580 Amriswil
Patrick Bachmann	058 345 58 02	patrick.bachmann@tg.ch
Schulsozialarbeit SSA		
Christian Steiner	079 101 56 86	christian.steiner@schule-bischofszell.ch
Miriam Stüssi	079 101 55 71	miriam.stuessi@schule-bischofszell.ch
Nadja Schäfer	079 685 63 07	nadja.schaefer@schule-bischofszell.ch
Serap Fischer	079 506 65 21	serap.fischer@schule-bischofszell.ch
Timon Nussbaumer	079 513 17 61	timon.nussbaumer@schule-bischofszell.ch
Musikschule	071 420 94 50	Steigstrasse 3, 9220 Bischofszell
Dirk Benkwitz	077 275 23 21	dirk.benkwitz@schule-bischofszell.ch
SPL	058 345 74 60	Kirchstrasse 1, 8580 Amriswil
Schulpsychologie und Logopädie		info@spl.tg
KJPD	071 686 47 00	Schützenstrasse 15, 8570 Weinfelden
Kinder- und Jugendpsychiatrischer Dienst		kjpd@stgag.ch
conex familia	071 411 88 82	Wuhrstrasse 2, 8580 Amriswil
Paar-, Familien- und Jugendberatung		mvb@conexfamilia.ch
Perspektive Thurgau	071 626 02 02	Schützenstrasse 15, 8570 Weinfelden
Suchtfachstelle		info@perspektive-tg.ch



Obertor-Bitzi

Kindergarten Bitzi

Turnerweg 4

9220 Bischofszell

Bitzi 1 und 2

071 422 28 21

Schulhaus Obertor

Obertor 4

9220 Bischofszell

Teamzimmer

071 422 18 78

Schulleitung

Christian Frauenfelder 071 420 00 62 christian.frauenfelder@schule-bischofszell.ch

Franziska Lenzin 071 420 00 62 franziska.lenzin@schule-bischofszell.ch

Montag-Vormittag, Dienstag, Mittwoch-Nachmittag, Donnerstag

Hausdienst

Markus Graf 079 317 71 54 markus.graf@schule-bischofszell.ch

Schulsozialarbeit

Christian Steiner 079 101 56 86 christian.steiner@schule-bischofszell.ch

Logopädie

Sabine Gramm 079 380 35 97 sabine.gramm@schule-bischofszell.ch

Psychomotorik

Sonja Risle 071 422 70 40 sonja.risle@schule-bischofszell.ch

Klassenlehrpersonen

Kindergarten Bitzi 1	Marianne Büchel Magdalena Eggenberger	marianne.buechel@schule-bischofszell.ch magdalena.eggenberger@schule-bischofszell.ch
Kindergarten Bitzi 2	Monika Reusser Regula Klein	monika.reusser@schule-bischofszell.ch regula.klein@schule-bischofszell.ch
Klasse 1/2a	Barbara Lüthi	barbara.luethi@schule-bischofszell.ch
Klasse 1/2b	Petra Stichnothe Sabine Thalmann	petra.stichnothe@schule-bischofszell.ch sabine.thalmann@schule-bischofszell.ch
Klasse 3/4a	Theres Gassner Rahel Müller	theres.gassner@schule-bischofszell.ch rahel.mueller@schule-bischofszell.ch
Klasse 3/4b	Edith Schläpfer Nicole Havenstein	edith.schlaepfer@schule-bischofszell.ch nicole.havenstein@schule-bischofszell.ch

Fachlehrpersonen

Schulische Heilpädagogik	Lukas Good	lukas.good@schule-bischofszell.ch
Englisch	Jasmin Näf	jasmin.naef@schule-bischofszell.ch
Textiles Gestalten	Manuela Zürcher	manuela.zuercher@schule-bischofszell.ch
DaZ	Corinne Lanter	corinne.lanter@schule-bischofszell.ch
Musikalische Grundschule	Larysa Kaiser	larysa.kaiser@schule-bischofszell.ch
Unterrichts- Assistenz	Manuela Kamm Karin Mock	manuela.kamm@schule-bischofszell.ch karin.mock@schule-bischofszell.ch

Schule Bischofszell



Volksschulgemeinde Bischofszell
Sandbänkli 5
9220 Bischofszell

info@schule-bischofszell.ch
www.schule-bischofszell.ch