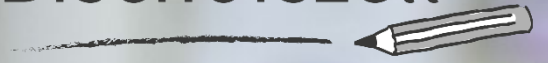


**Schule** Bischofszell



Informationsbroschüre 2023/24

# **Primarschule Nord**

ABC | Ferienplan | Adressen | Standortinfos

Die Volksschulgemeinde Bischofszell begleitet Ihr Kind ein Stück auf seinem Lebensweg. Wir wollen die Zeit nutzen und Raum schaffen für die persönliche Entwicklung Ihres Kindes und die Bildung seiner fachlichen, persönlichen und sozialen Kompetenzen. Mit Anregung, Förderung und Anforderung soll die Freude am Lernen und an der Leistung geweckt werden und auch erhalten bleiben.

Mit Ihrer Unterstützung stärken Sie Ihr Kind auf dem Weg durch die Schulzeit und leisten einen wesentlichen Beitrag zum Gelingen unserer Arbeit.

## ABC

### **Absenzen**

Schulabsenzen sind gemäss Gesetz über die Volksschule § 46 und dem Reglement Absenzenwesen der VSG Bischofszell geregelt.

#### ▪ **Krankheitsbedingte Absenzen**

Krankheitsbedingte Absenzen melden Sie bitte vor Unterrichtsbeginn im Schulhaus, resp. bei den Lehrpersonen.

#### ▪ **Jokertage**

Die Schüler und Schülerinnen können an höchstens zwei Kalendertagen pro Schuljahr ohne Begründung dem Unterricht fernbleiben (Jokertage). Ein Jokertag ist schriftlich, drei Arbeitstage im Voraus und mit Unterschrift der Erziehungsberechtigten der Klassenlehrperson anzukündigen. Während Lagerwochen oder an besonderen Unterrichtstagen können in der Regel keine Jokertage bezogen werden.

#### ▪ **Vorhersehbare begründete Absenzen**

Vorhersehbare, begründete Absenzen müssen frühzeitig, spätestens jedoch 14 Tage vor der Schulabsenz eingereicht werden.

Die Klassenlehrperson kann eine begründete Absenz bis zu einem halben Tag bewilligen. Gesuche auf begründete Absenzen von einem oder zwei Tagen werden mit einem Formular an die Schulleitung gestellt. Anträge für länger dauernde begründete Absenzen sind schriftlich an die Schulleitung für eine Stellungnahme und Weiterleitung an die Schulverwaltung zu richten.

Arztbesuche und ähnliche Termine werden, wenn immer möglich, in die unterrichtsfreie Zeit gelegt.

### **Besondere Lernbedürfnisse**

In allen Zyklen unterstützen Schulische Heilpädagogen und Schulische Heilpädagoginnen die Lehrpersonen bei der Förderung von Kindern mit besonderen Lernbedürfnissen.

Im Rahmen unserer Fördermassnahmen ist eine speziell ausgebildete Heilpädagogin für den Bereich Begabungsförderung zuständig. Sie unterstützt Kinder mit besonderen Begabungen und berät Lehrpersonen sowie Eltern.

Ausserdem werden Kinder, welche Deutsch als Zweitsprache erlernen oder logopädische resp. psychomotorische Unterstützung benötigen, innerhalb der Volksschulgemeinde durch entsprechende Fachpersonen gefördert.

Weitere Informationen erhalten Sie diesbezüglich bei der Klassenlehrperson oder der Schulleitung.

### **Beratung**

Zur Beratung stehen Ihnen folgende Stellen zur Verfügung:

- **Schulsozialarbeit**, VSG Bischofszell
- **KJPD** (Kinder- und Jugendpsychiatrischer Dienst), Weinfelden
- **SPL** (Schulpsychologie und Logopädie), Amriswil
- **Suchtfachstelle «Perspektive»**, Weinfelden
- **Conex Familia**, Familien- und Jugendberatung, Amriswil

Die entsprechenden Adressen und Telefonnummern finden Sie unter Adressen und Termine.

Adressen weiterer Fachstellen sind bei den Schulleitungen erhältlich.

### **Bibliothek**

Die Lehrpersonen besuchen mit ihren Klassen die Schul- resp. Gemeindebibliothek, wo die Kinder mehrere Bücher ausleihen können. Nicht zurückgebrachte oder defekte Bücher werden in Rechnung gestellt.

### **Blockzeiten**

Innerhalb der Volksschulgemeinde werden die kantonalen Vorgaben zu den Blockzeiten umgesetzt. Die Kinder im Kindergarten besuchen jeden Vormittag während mindestens 3 Stunden und die Schülerinnen und Schüler der 1. – 6. Klasse während 3½ Stunden den Unterricht.

### **Elektronische Geräte**

Private Geräte von Schülerinnen und Schülern (z.B. Handys, Smartwatch...) sind auf dem ganzen Schulareal weder sicht- noch hörbar.

### **Elternabende**

Die Teilnahme an Elternabenden der Klasse oder der ganzen Schule ist verpflichtend. Bei Verhinderung melden sich die Eltern bei der Klassenlehrperson ab. Elternanlässe können als obligatorisch erklärt werden.

### **Elternmitwirkung**

An einzelnen Standorten gibt es Organisationen der Elternmitwirkung (Eltern-Teams, Foren), welche die Schule unterstützen. Die entsprechenden Kontaktadressen können auf der Website der VSGB abgerufen werden.

### **Elternpflichten**

Gemäss dem Gesetz über die Volksschule halten die Erziehungsberechtigten die Kinder zum Schulbesuch, zu respektvollem Verhalten und zur Befolgung angeordneter Massnahmen an. Sie sorgen dafür, dass die Kinder ausgeruht, gepflegt und pünktlich in der Schule erscheinen.

### **Fotos im Schulalltag**

In der Schule gibt es immer wieder Anlässe, über die berichtet wird. Oft geschieht dies auch mit Bildern. Die rechtlichen Aspekte werden mit den

Erziehungsverantwortlichen in einer separaten Vereinbarung geregelt.

### **Hausaufgabenraum**

Für Schülerinnen und Schüler, welche ihre Hausaufgaben nicht zu Hause in einem ruhigen Rahmen erledigen können, besteht an den Schulstandorten das Angebot des Hausaufgabenraumes. Bei Bedarf wenden Sie sich an die Klassenlehrperson oder an die Schulleitung.

### **ICT - Vereinbarung**

Die Nutzung der Informatikinfrastruktur wird ab dem Zyklus 2 (3. Primarklasse) zwischen der Schule, den Schülerinnen und Schülern sowie den Erziehungsverantwortlichen mit einer Vereinbarung geregelt.

### **Lager, Schulreisen, Exkursionen**

Ausflüge und Lager dienen der Gemeinschaft und ergänzen das fachliche Lernen. Die Teilnahme ist für Schülerinnen und Schüler obligatorisch.

In der Regel wird pro Schuljahr ein Lager oder eine Schulreise durchgeführt. Als Grundlage dient das Reglement der Volksschulgemeinde.

Für Lager und mehrtägige Schulreisen werden Elternbeiträge erhoben. Momentan beträgt der Elternanteil Fr. 22.- pro Tag.

### **Musikalische Grundschule**

In Zusammenarbeit mit der Musikschule Bischofszell erhalten die 1. und 2. Klassen Unterricht in Musikalischer Grundschule. Die Lektionen sind Teil des Fachbereichs Musik und in den Stundenplan integriert.

### **Musikschule**

Musizieren und Tanzen bilden den Menschen in verschiedenen Bereichen. Motorische, emotionale und kognitive Fähigkeiten werden gleichzeitig gefordert und gefördert. Auch für Kinder im Vorschul- und Kindergartenalter gibt es Angebote. Alle Angebote der Musikschule können auf der Webseite der VSG Bischofszell abgerufen werden.

### **Religionsunterricht**

Bei der Stundenplanung werden die Religionsstunden der katholischen und reformierten Landeskirchen berücksichtigt.

### **Schulärztlicher Untersuch**

Im 2. Kindergarten und in der 4. Klasse finden die schulärztlichen Untersuchungen statt, welche durch die Volksschulgemeinde organisiert und finanziert werden.

### **Schulsozialarbeit SSA**

Ausgebildete Fachpersonen bieten Beratungen und Kriseninterventionen an, führen Projekte mit Gruppen und in Klassen durch, beteiligen sich an der sozialen und pädagogischen Schulentwicklung, bieten Eltern eine Kontaktmöglichkeit zu Erziehungsfragen an und vernetzen die Schule mit anderen sozialen Dienstleistungsangeboten.

### **Schulordnung**

Die Schülerinnen und Schüler haben sich an die Schulhausordnung und an getroffene Vereinbarungen zu halten.

### **Schulweg, Schulbus**

Der Schulweg liegt in der Verantwortung der Eltern. Schulbusdienste stehen wo erforderlich zu Verfügung und werden an den entsprechenden Standorten geregelt. Die Versicherung bei Fahrten mit dem Privatfahrzeug ist Sache des Lenkers.

### **Schulzahnarzt**

Es gilt das Reglement über die Schulzahnpflege, welches auf dem Internet unter [www.schule-bischofszell.ch](http://www.schule-bischofszell.ch) abrufbar ist. Die jährlich notwendige Kontrolluntersuchung wird mit einem Gutschein von Fr. 40.- von der Volksschulgemeinde Bischofszell finanziell unterstützt. Der Gutschein wird bei der Abrechnung mit dem Zahnarzt verrechnet. Der Betrag deckt die Untersuchungskosten der Bischofszeller Schulzahnärzte. Bei der Wahl eines anderen Zahnarztes müssen allfällige Mehrkosten von den Eltern getragen werden. Den Eltern werden der Gutschein und die nötigen Informationen vor Beginn des Schuljahres zugestellt.

### **Schwimmunterricht**

In der VSG Bischofszell wird der Schwimmunterricht in den 1.-3. Klassen (Aussenstandorte) und 1.-4. Klasse (Bischofszell) durchgeführt. Dieser wird blockweise während ca. 10 Schulwochen pro Schuljahr angeboten. Schwimmen ist Teil des Lehrplans und für alle Kinder verbindlich zu besuchen.

### **Unterrichtsausfall**

Bei Krankheit oder Unfall einer Lehrperson wird eine Stellvertretung die Betreuung der Klasse übernehmen. Da die Unterrichtszeit somit nicht ändert, werden die Schülerinnen und Schüler direkt durch die Betreuungsperson bei Unterrichtsbeginn informiert. Schulinterne Weiterbildungen der Lehrpersonen werden frühzeitig bekannt gegeben. Der Unterricht fällt bei solchen Anlässen aus.

### **Unterrichtsbesuche**

Unterrichtsbesuche während des Schuljahres sind jederzeit möglich und erwünscht. Eine vorgängige Rücksprache mit der Lehrperson wird geschätzt. Wünschen Sie ein längeres Gespräch mit dem Lehrer oder der Lehrerin, so vereinbaren Sie bitte einen Termin.

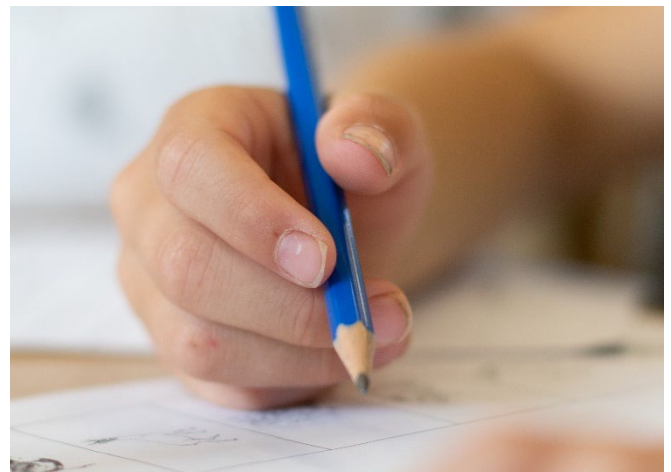
### **Versicherung**

Die Versicherung der Kinder ist Sache der Eltern.

### **Zeugnis und Standortgespräch**

Zeugnisse werden auf Ende des Schuljahres ausgestellt. In der ersten und zweiten Klasse wird ein Zeugnis mit einem Beurteilungsraster abgegeben. Ab der dritten Klasse erfolgt eine Beurteilung mit Noten.

Jährlich – in der Regel zwischen Herbst- und Frühlingsferien – findet das ordentliche Standortgespräch mit dem Kind, den Eltern und der Lehrperson statt. Im Kindergarten kann das Gespräch auch ohne Kind erfolgen. Im Standortgespräch werden Informationen zu schulischer Leistung sowie Arbeits- und Sozialverhalten ausgetauscht.



# Ferienplan

## Schuljahr 2023/24

Schulbeginn	Montag, 14. August 2023 (erster Schultag)
Herbstferien	Samstag, 7. Oktober bis Sonntag, 22. Oktober 2023
Weihnachtsferien	Samstag, 23. Dezember 2023 bis Sonntag, 7. Januar 2024
Sportferien	Samstag, 27. Januar bis Sonntag, 4. Februar 2024
Frühlingsferien	Freitag, 29. März (Karfreitag) bis Sonntag, 14. April 2024
Pfingstferien	Donnerstag, 9. Mai bis Montag, 20. Mai 2024
Schulschluss	Freitag, 5. Juli 2024 (letzter Schultag)

## Schuljahr 2024/25

Schulbeginn	Montag, 12. August 2024 (erster Schultag)
Herbstferien	Samstag, 5. Oktober bis Sonntag, 20. Oktober 2024
Weihnachtsferien	Samstag, 21. Dezember 2024 bis Sonntag, 5. Januar 2025
Sportferien	Samstag, 25. Januar bis Sonntag, 2. Februar 2025
Frühlingsferien	Samstag, 5. April bis Montag, 21. April 2025 (Ostermontag)
Pfingstferien	Donnerstag, 29. Mai bis Montag, 9. Juni 2025 (Pfingstmontag)
Schulschluss	Freitag, 4. Juli 2025 (letzter Schultag)

## Schuljahr 2025/26

Schulbeginn	Montag, 11. August 2025 (erster Schultag)
Herbstferien	Samstag, 4. Oktober bis Sonntag, 19. Oktober 2025
Weihnachtsferien	Samstag, 20. Dezember 2025 bis Sonntag, 4. Januar 2026
Sportferien	Samstag, 24. Januar bis Sonntag, 1. Februar 2026
Frühlingsferien	Freitag, 3. April (Karfreitag) bis 19. April 2026
Pfingstferien	Donnerstag, 14. Mai bis Montag, 25. Mai 2026 (Pfingstmontag)
Schulschluss	Freitag, 3. Juli 2026 (letzter Schultag)

Die jeweils aufgeführten Daten gelten *mit Ausnahme des ersten und letzten Schultags* als schulfrei. Alle Daten sind verbindlich und müssen eingehalten werden.





## Adressen

<b>Schulverwaltung</b>	<b>071 424 28 50</b>	<b>Sandbänkli 5, 9220 Bischofszell</b> <b>info@schule-bischofszell.ch</b>
<b>Schulpräsidium</b> Corinna Pasche-Strasser	071 424 28 55	Sandbänkli 5, 9220 Bischofszell corinna.pasche@schule-bischofszell.ch
<b>Leitung Pädagogik</b> Pierre Joseph	079 790 67 39	Sandbänkli 5, 9220 Bischofszell pierre.joseph@schule-bischofszell.ch
<b>Schulaufsicht</b> Patrick Bachmann	058 345 58 02	Kirchstrasse 1, 8580 Amriswil patrick.bachmann@tg.ch
<b>Schulsozialarbeit SSA</b> Christian Steiner Miriam Stüssi Nadja Schäfer Serap Fischer Timon Nussbaumer	079 101 56 86 079 101 55 71 079 685 63 07 079 506 65 21 079 513 17 61	christian.steiner@schule-bischofszell.ch miriam.stuessi@schule-bischofszell.ch nadja.schaefer@schule-bischofszell.ch serap.fischer@schule-bischofszell.ch timon.nussbaumer@schule-bischofszell.ch
<b>Musikschule</b> Dirk Benkwitz	071 420 94 50 077 275 23 21	Steigstrasse 3, 9220 Bischofszell dirk.benkwitz@schule-bischofszell.ch
<b>SPL</b> Schulpsychologie und Logopädie	058 345 74 60	Kirchstrasse 1, 8580 Amriswil info@spl.tg
<b>KJPD</b> Kinder- und Jugendpsychiatrischer Dienst	071 686 47 00	Schützenstrasse 15, 8570 Weinfelden kjpd@stgag.ch
<b>conex familia</b> Paar-, Familien- und Jugendberatung	071 411 88 82	Wuhrstrasse 2, 8580 Amriswil mvp@conexfamilia.ch
<b>Perspektive Thurgau</b> Suchtfachstelle	071 626 02 02	Schützenstrasse 15, 8570 Weinfelden info@perspektive-tg.ch



# Nord

## Kindergarten Nord

Ibergstr. 14

9220 Bischofszell

Kindergarten

071 422 31 76

## Primarschule Nord Pavillon

Ibergstr. 18

9220 Bischofszell

Teamzimmer

071 420 07 55

## Schulleitung

Christian Frauenfelder 071 420 00 62

[christian.frauenfelder@schule-bischofszell.ch](mailto:christian.frauenfelder@schule-bischofszell.ch)

Franziska Lenzin 071 420 00 62

[franziska.lenzin@schule-bischofszell.ch](mailto:franziska.lenzin@schule-bischofszell.ch)

Montag-Vormittag, Dienstag, Mittwoch-Nachmittag, Donnerstag

## Hausdienst

Werner Knill

079 903 83 48

[werner.knill@schule-bischofszell.ch](mailto:werner.knill@schule-bischofszell.ch)

## Schulsozialarbeit

Christian Steiner

079 101 56 86

[christian.steiner@schule-bischofszell.ch](mailto:christian.steiner@schule-bischofszell.ch)

## Logopädie

Salome Nyankson

079 948 53 61

[salome.nyankson@schule-bischofszell.ch](mailto:salome.nyankson@schule-bischofszell.ch)

## Psychomotorik

Sonja Risle

071 422 70 40

[sonja.risle@schule-bischofszell.ch](mailto:sonja.risle@schule-bischofszell.ch)

## Klassenlehrpersonen

Kindergarten Nord

Heidi Schenk

[heidi.schenk@schule-bischofszell.ch](mailto:heidi.schenk@schule-bischofszell.ch)

1./2. Klasse

Mirjam Brühwiler

[mirjam.bruehwiler@schule-bischofszell.ch](mailto:mirjam.bruehwiler@schule-bischofszell.ch)

Rebecca Kibirango

[rebecca.kibirango@schule-bischofszell.ch](mailto:rebecca.kibirango@schule-bischofszell.ch)

## Fachlehrpersonen

Schulische  
Heilpädagogik

Franziska Lenzin  
Rahel Jäckle

[franziska.lenzin@schule-bischofszell.ch](mailto:franziska.lenzin@schule-bischofszell.ch)  
[rahel.jaeckle@schule-bischofszell.ch](mailto:rahel.jaeckle@schule-bischofszell.ch)

DaZ

Corinne Lanter

[corinne.lanter@schule-bischofszell.ch](mailto:corinne.lanter@schule-bischofszell.ch)

Textiles Werken

Renata Kläsi

[renata.klaesi@schule-bischofszell.ch](mailto:renata.klaesi@schule-bischofszell.ch)

Unterrichts-  
assistenz

Marie-Theres Ammann

[marie-theres.ammann@schule-bischofszell.ch](mailto:marie-theres.ammann@schule-bischofszell.ch)

## Ersatzneubau Nord – Änderungen für Klassen

Der bestehende Pavillon wird nach umfangreichen Vorbereitungsarbeiten im Februar 2024 abgebrochen. Die Klassen wechseln für die Bauphase bis zum Sommer 2025 in Provisorien.

Der **Kindergarten von Helen Erni und Chantal Kellenberger** zügelt auf Beginn des Schuljahres 23-24 nach **Sitterdorf**. Notwendige Transporte werden durch die Schule geplant und ausgeführt.

Die **1./2. Klasse von Mirjam Brühwiler und Rebecca Kibirango** zügelt auf Ende des 1. Semesters in den Pavillon Sandbänkli. Weitere Informationen werden folgen.

Der **Kindergarten von Heidi Schenk** wird im jetzigen Gebäude im Nord verbleiben.

**Schule** Bischofszell



Volksschulgemeinde Bischofszell  
Schulverwaltung  
Sandbänkli 5  
9220 Bischofszell

[info@schule-bischofszell.ch](mailto:info@schule-bischofszell.ch)  
[www.schule-bischofszell.ch](http://www.schule-bischofszell.ch)